

Схема расположения сэндвич-панелей по оси П

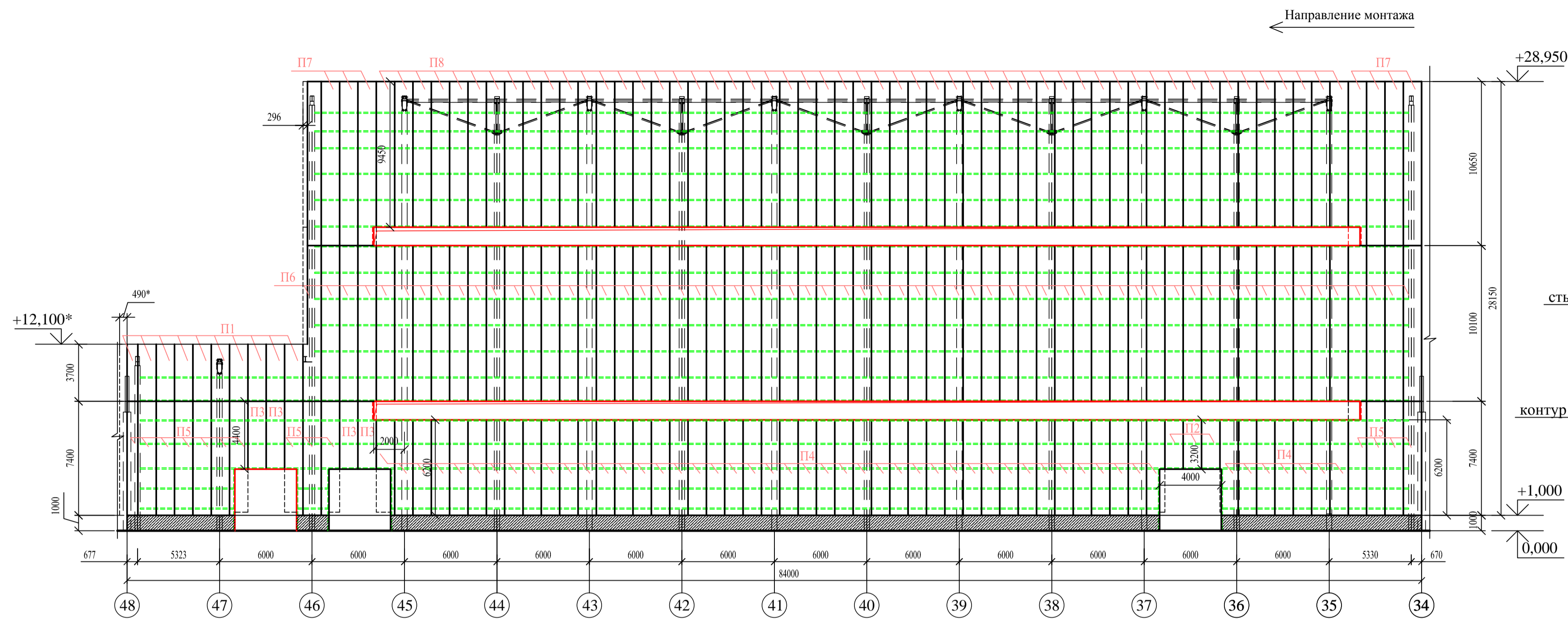


Схема расположения сэндвич-панелей по оси 34

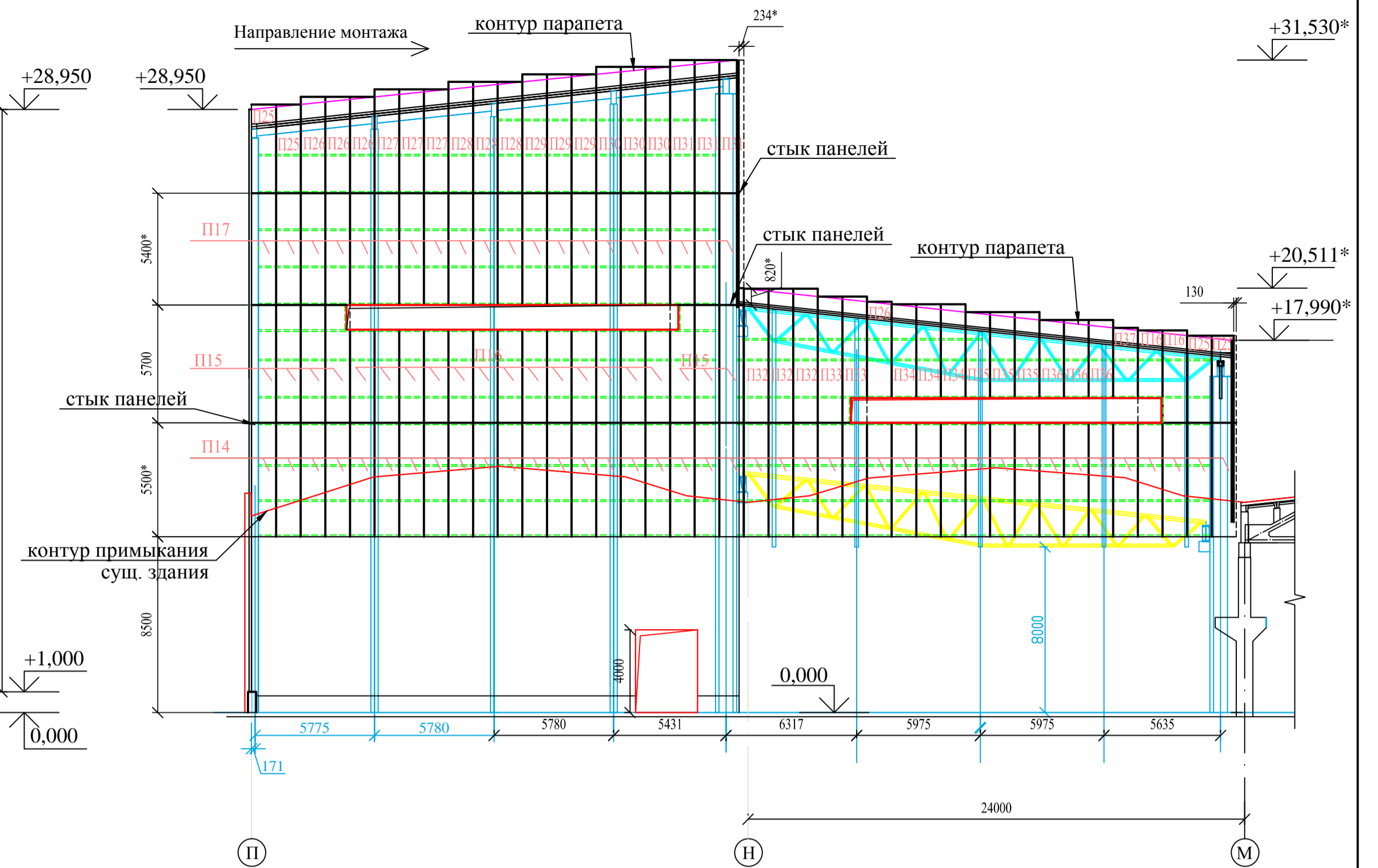


Схема расположения сэндвич-панелей по оси Н до оси 46

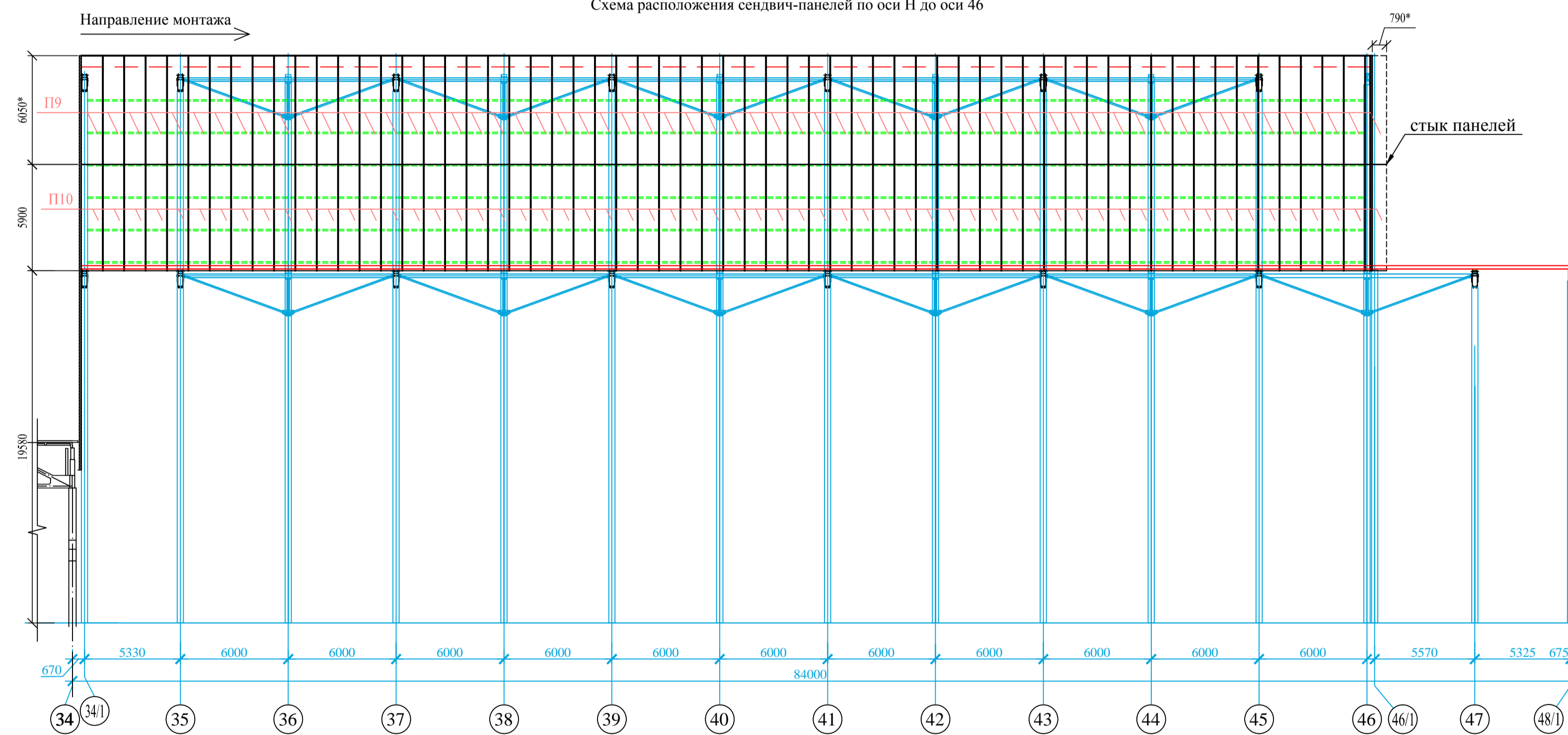
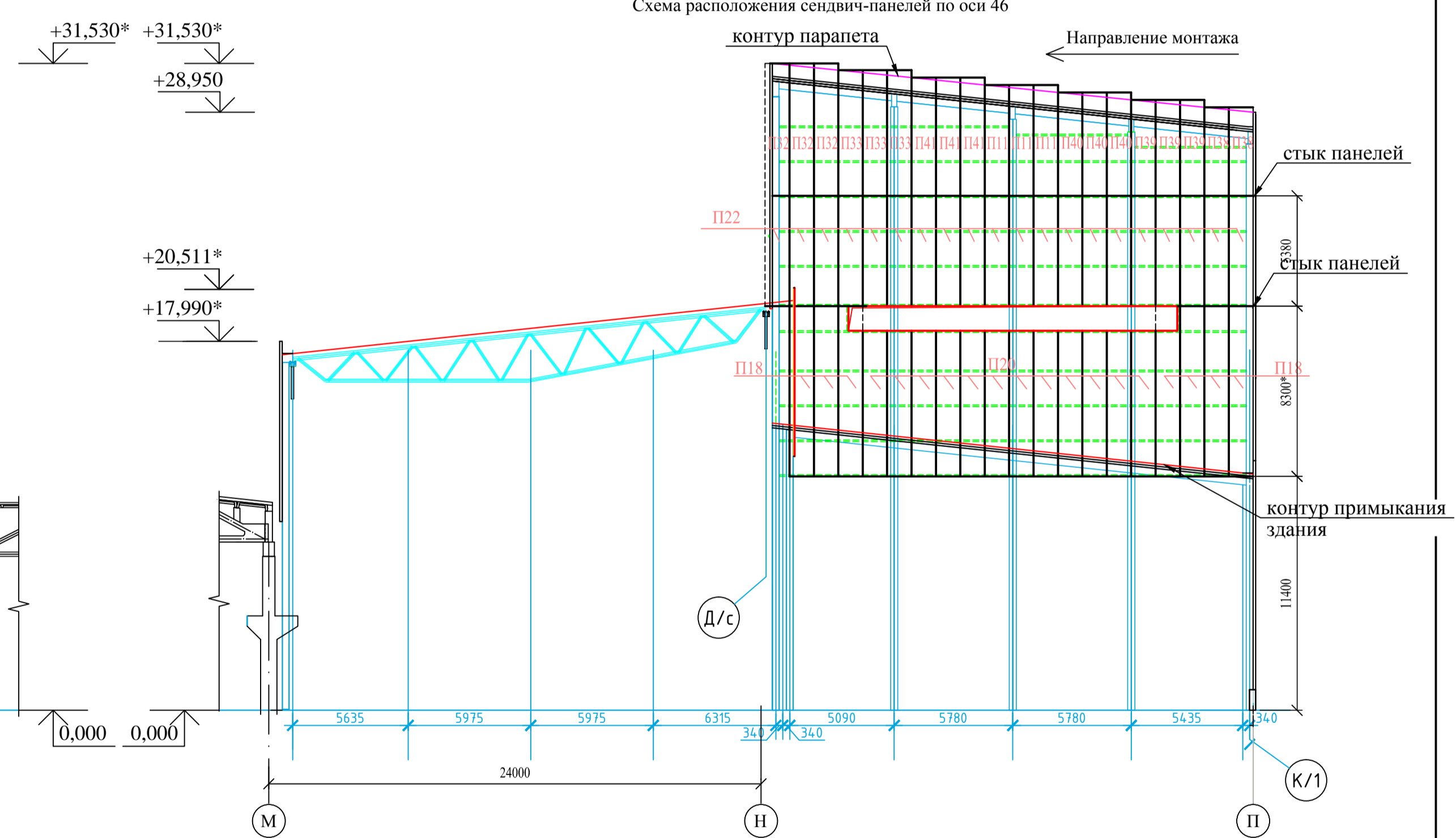


Схема расположения сэндвич-панелей по оси 46



Спецификация к схемам расположения сэндвич-панелей (начало)

Марка поз.	Обозначение	Наименование	Кол. шт.	Масса	Примеч.
П1	Стеновые сэндвич-панели толщиной 120мм EI 150 толщина обшивки 0,7мм, мин. плита	1190x3700 (h)	10		RAL9003
П2		1190x3200 (h)	3		
П3		1190x4400 (h)	7		
П4		1190x6200 (h)	53		
П5		1190x7400 (h)	14		
П6		1190x10100 (h)	61		
П7		1190x10650* (h)	8		
П8		1190x9450* (h)	53		
П9		1190x6050* (h)	61		
П10		1190x5900* (h)	61		
П11		1190x5390* (h)	73		
П12		1190x3400 (h)	70		
П13		1190x8250(h)	10		
П14		1190x5500 (h)	43		

Спецификация к схемам расположения сэндвич-панелей (продолжение)

Марка поз.	Обозначение	Наименование	Кол. шт.	Масса	Примеч.
П15	Стеновые сэндвич-панели толщиной 120мм EI 150 толщина обшивки 0,7мм, мин. плита	1190x5700 (h)	7		RAL9003
П16		1190x4500 (h)	15		
П17		1190x5400 (h)	20		
П18		1190x8300* (h)	7		
П19		1190x5800* (h)	3		
П20		1190x7100* (h)	12		
П21		1190x5420* (h)	3		
П22		1190x5380* (h)	20		
П23		1190x6560*(h)	9		
П24		1190x5360* (h)	12		
П25		1190x4300* (h)	7		
П26		1190x4660* (h)	4		
П27		1190x5020* (h)	3		
П28		1190x5390* (h)	3		

Спецификация к схемам расположения сэндвич-панелей (продолжение)

Марка поз.	Обозначение	Наименование	Кол. шт.	Масса	Примеч.
П29	Стеновые сэндвич-панели толщиной 120мм EI 150 толщина обшивки 0,7мм, мин. плита	1190x5750* (h)	3		RAL9003
П30		1190x6100* (h)	3		
П31		1190x6440* (h)	3		
П32		1190x6490* (h)	6		
П33		1190x6110* (h)	5		
П34		1190x4530* (h)	3		
П35		1190x4160* (h)	3		
П36		1190x3780* (h)	3		
П37		1190x3410* (h)	1		
П38		1190x4320* (h)	2		
П39		1190x4700* (h)	6		
П40		1190x5040* (h)	6		
П41		1190x5790* (h)	3		
П42		1190x3250* (h)	3		

Изм. №, дата, Полн. и дата, Вып. №, №

Изм. №, дата				Вып. №, №			
Исполнил				Проверил			
Норм. контроль				Дата			
8КСп-2019-01-АР				ООО "Керама Марасци"			
Реконструкция производственного здания, расположенного по адресу: Областная обл., Орловский р-н, с/пос. Павловское, Ул. Рахольная, стр.105а, II этап.				Стация			
				Р			
				Лист			
				Листов			
				ООО "Архитектурная мастерская Авиловой"			

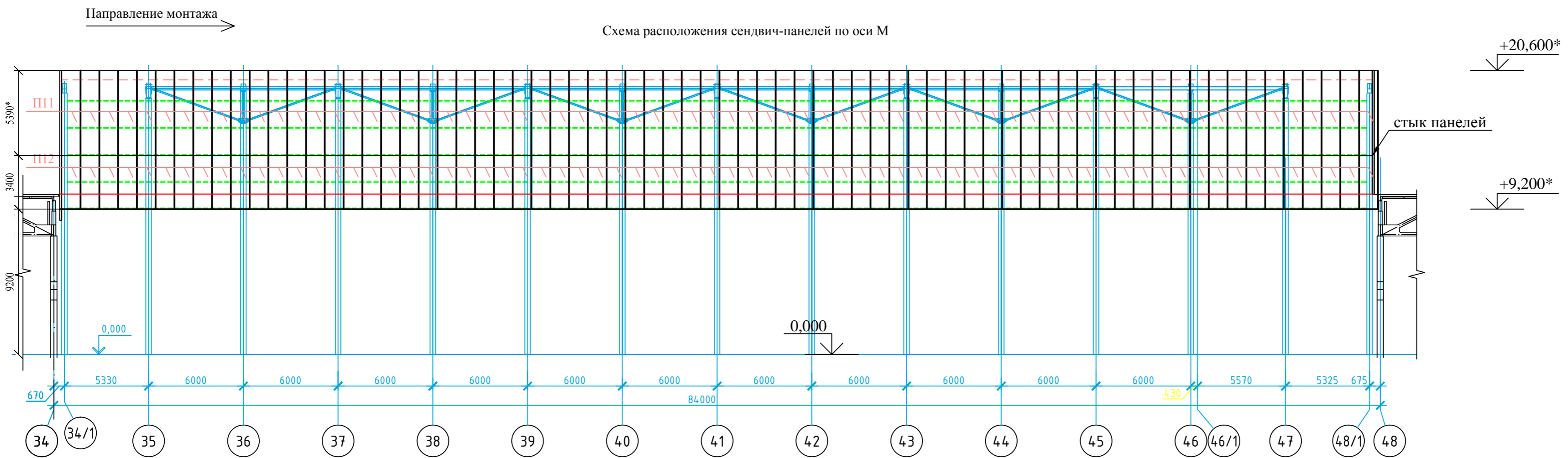


Схема расположения сэндвич-панелей по оси 48

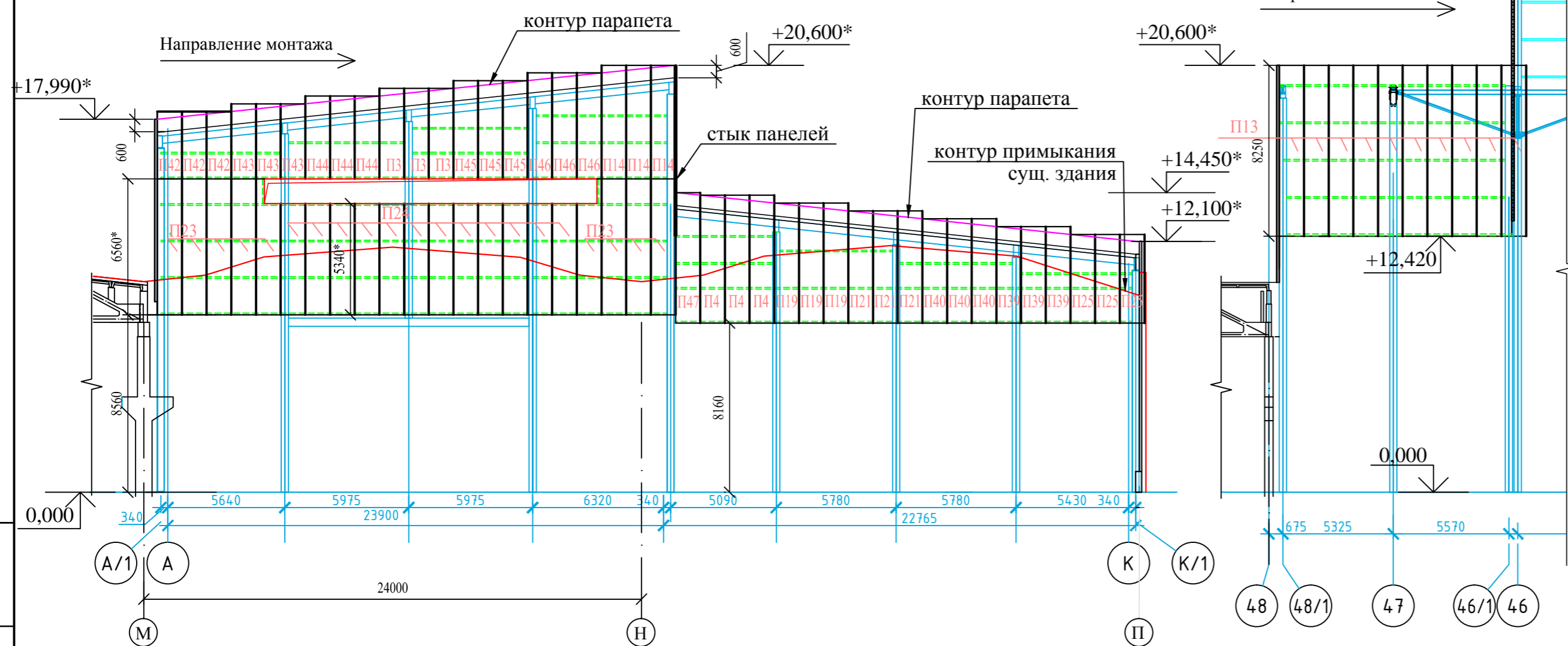
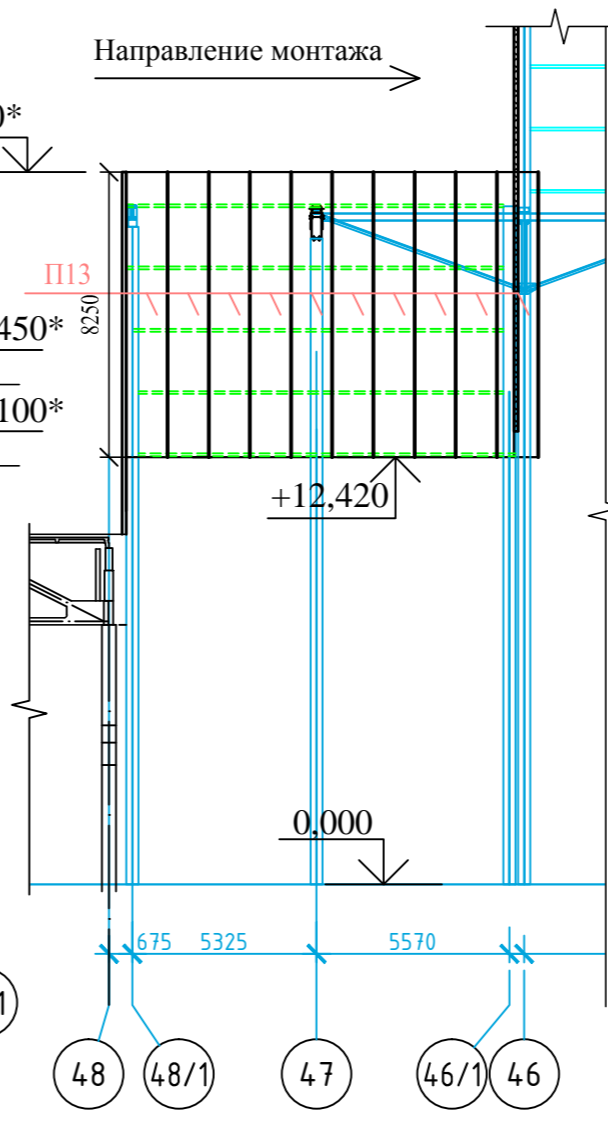


Схема расположения сэндвич-панелей по оси Н после оси 46



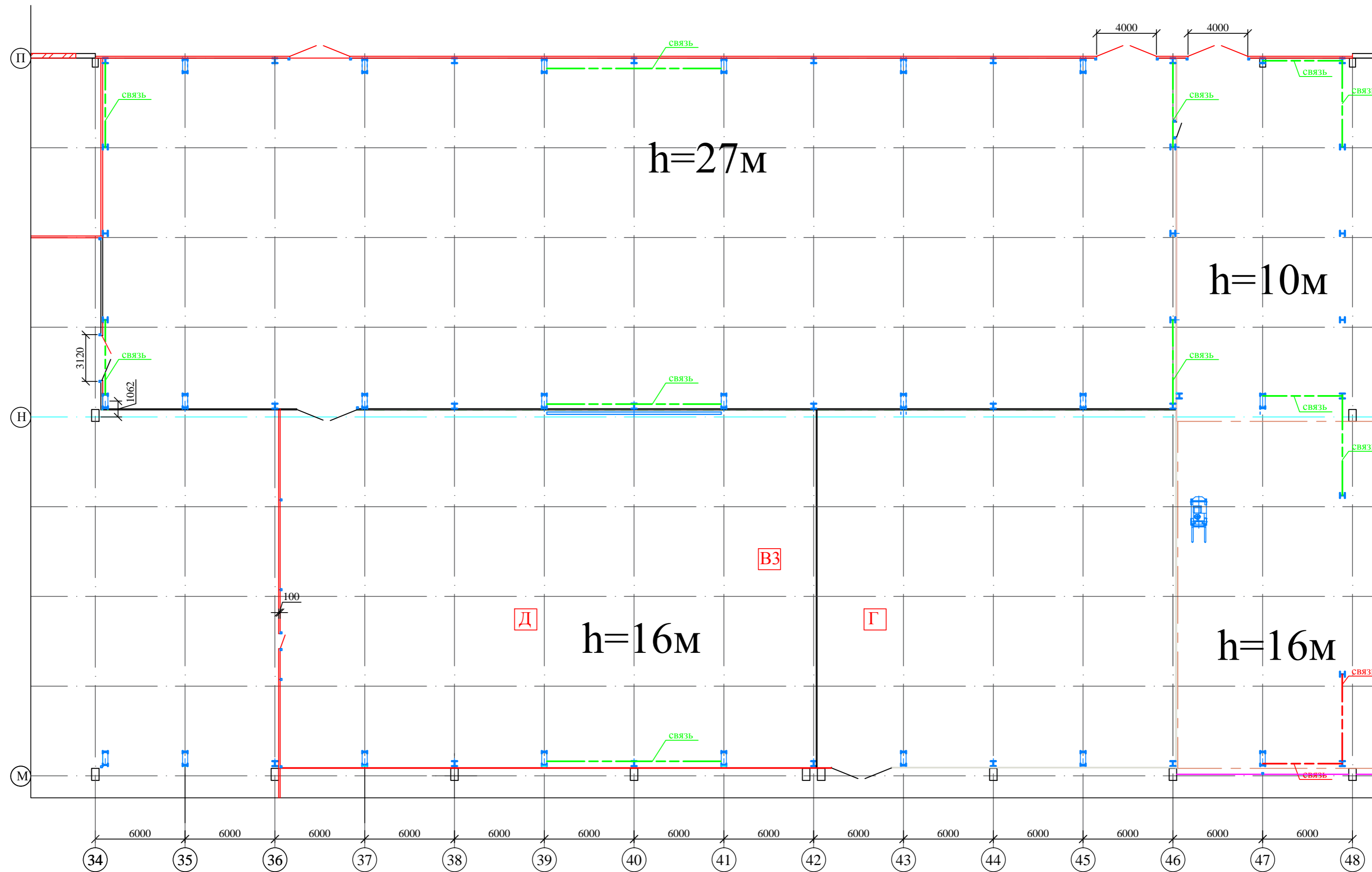
Спецификация к схемам расположения сэндвич-панелей (продолжение)

Марка поз.	Обозначение	Наименование	Кол. шт.	Масса	Примеч.
П43	Стеновые сэндвич-панели толщиной 120мм EI 150 толщина обшивки 0,7мм, мин. плита	1190x3620* (h)	3		RAL9003
П44		1190x4000* (h)	3		
П45		1190x4740* (h)	3		
П46		1190x5110* (h)	3		
П47		1190x6290* (h)	1		

Изм. N Подл. и дата Ив. N подл.

Взам. инв. N

						8КСп-2019-01-AP				
						ООО "Керама Марацци"				
Изм.	Колуч.	Лист	N док.	Подп.	Дата	Реконструкция производственного здания, расположенного по адресу: Орловская обл., Орловский р-н, с/п/платоновское, ул. Раздольная, стр.105д. II этап.		Стадия	Лист	Листов
Выполнил								P		
Проверил										
Норм. контроль										
						ООО "Архитектурная мастерская Авиловой"				



Ивл. N подл. Подл. и дата. Взам. инв. N

						8КСп-2019-01-АР			
						ООО "Керама Марацци"			
Изм.	Колуч.	Лист	N док.	Подп.	Дата	Реконструкция производственного здания, расположенного по адресу: Орловская обл., Орловский р-н, с/пгт Платоновское, ул. Раздольная, стр.105д. II этап.	Стадия	Лист	Листов
Выполнил							Р		
Проверил									
Норм. контроль									
						ООО "Архитектурная мастерская Авиловой"			