

KERAMA MARAZZI

№1 2026

# КЕРАМА ЭКСПЕРТ

## ОЧАРОВАНИЕ ПРОВАНСА

Темой новой коллекции KERAMA MARAZZI в 2026 году стал Прованс. Само это слово звучит как музыка, навевая сразу несколько ассоциаций: среди них — цветочные луга, живопись импрессионистов, тёплые волны Средиземного моря и уютные деревеньки с черепичными крышами. Приглашаем вас в большое путешествие по «Провансу», который, сочетая лаконизм и элегантность, может стать частью вашего интерьера.

Подробнее — на стр. 2



### ПРОВАНСКИЕ ЖЕМЧУЖИНЫ

Подобно избранным городам, которые могут стать визитной карточкой региона, керамическим декорам под силу отразить суть и главные смыслы целой коллекции. Именно декоративные элементы раскрывают эстетику Прованса и выступают выразителями тех традиций, которыми славится этот край.

Подробнее — на стр. 4

### В ГЛАВНОЙ РОЛИ: ПЛИТКА 60×120

Настенная плитка формата 60×120 (точнее, 60×119,5) становится новым трендом интерьерного дизайна. Коллекция 2026 года существенно расширила выбор таких материалов. К каким сериям стоит присмотреться — и почему именно эта отделка претендует на главную роль на стене?

Подробнее — на стр. 20

### ЕЁ ИЗЯЩЕСТВО ВАННАЯ КОМНАТА

В коллекции 2026 года решения для ванной комнаты стали одной из главных тем. Собрание сантехнических новинок получило собственное название «Элеганс», подчёркивающее главное преимущество — изящество предлагаемых решений. В чём именно оно состоит? Давайте разбираться.

Подробнее — на стр. 14

ТЕМА НОМЕРА

# ОЧАРОВАНИЕ ПРОВАНСА



Продолжение. Начало — на стр. 1

Удивительно, что Прованс стал «главным героем» ежегодной коллекции KERAMA MARAZZI только теперь. Уж очень притягательными для любого творческого начинания выглядят эти места, давшие название отдельному интерьерному направлению. Прованский стиль, возникший в XVIII веке на юге Франции как альтернатива строгому классицизму, отражает стремление к уюту, гармонии с природой и размеренной жизни без суеты и наносного блеска. Позднее эти черты стали характерны и для тихой роскоши — течения, влияние которого отчётливо ощущается в новых керамических материалах, обоях и решениях для ванной комнаты.

Прованс — место, где творили художники, чьи картины входят в золотой фонд всемирного культурного наследия. Поль Сезанн, Анри Матисс, Винсент ван Гог, Пабло Пикассо и многие другие занимались здесь живописью, отмечая богатство пейзажей и цветовой палитры. В первую очередь она включает пастельные тона — нежно-бежевый, голубой, мятный, светло-серый — и эта гамма широко представлена в сериях коллекции-2026. Но и более яркие краски, характерные для полевых цветов и осенней листвы, красной глинистой почвы и вечернего неба также обогащают палитру «Прованса». Двум великим французским худож-

никам посвящены серии «Матисс» и «Пикассо», во многих других ощущается их влияние.

Оттенки «Прованса» смотрятся удивительно свежо, обладая вневременным шармом. Справедливость этого подтверждают несколько воплощений керамического дерева: серии «Лавр», «Вердон» и «Люберон» предлагают различные, но всегда приятные глазу оттенки. Даже для камня найдены свежие цветовые нюансы, в том числе благодаря новым вдохновениям: для серии «Бриансон» таким стал редкий итальянский камень Fior di Pesco (ит. «цветок персика») с мягкой «припылённой» палитрой, а для керамогранита «Эстерель» — фактурный материал Fior di Bosco (ит. «лесной цветок»), цвет которого варьируется от тёмно-серого и коричневого до светло-бежевого.

Помимо цветов, керамические материалы «Прованса» привлекают своим рельефом: пожалуй, в первый раз столько решений выполнены с объёмным рисунком на поверхности. Где-то, как в серии «Марсель», это паттерн из строгих и стройных вертикальных полос, а в серии «Гране» представлен целый флористический сюжет, запечатлённый в структуре на белом фоне. В керамической раскладке подобная плитка создаёт мультисенсорный опыт: рассматривать такие материалы и прикасаться к ним в равной степени приятно.

Имена и вдохновение для серий коллекции дали известные города региона. «Арль», «Ним»,

«Авиньон», «Монпелье» — всё это не только названия, но и характеры, формирующие неповторимый облик «Прованса». Каждая серия несёт индивидуальную историю, которая раскрывается в обстановке, сохраняя свою самобытность. Так, в серии «Монпелье» керамогранит с древесным рисунком словно выцвел под лучами щедрого южного солнца. А плитка «Ним» с мозаичным рисунком напоминает о римских корнях этого музея под открытым небом.



↑ «Матисс»

↓ «Монпелье»



Гамма цветов «Прованса» звучит искренне — и именно поэтому остаётся с вами надолго.

В коллекции «Прованс» во всей красоте проявлена гармония природных фактур: когда-то они восхищали импрессионистов, а сегодня готовы стать частью вашей обстановки, наполняя её теплом и умиротворением южной Франции. Серия «Про Травертин» предлагает настенную плитку и керамогранит с эстетикой натурального известняка бежево-песочных оттенков с мягкой пористой структурой. Плитка «Тараскон» также воспроизводит известняк, но с другим рисунком, с включениями окаменелостей, фрагментов раковин и минеральных фракций. Керамические материалы «Сен-Тропе» — настоящее признание в любви к благородному ониксу: его рисунок обладает глубиной, волнующей воображение.

Новая коллекция KERAMA MARAZZI — это погружение в самую суть Прованса, где каждый оттенок и фактура дышат историей. Эти цвета и сюжеты приглашают вас чувствовать, с каждым вдохом всё больше постигая состояние joie de vivre (фр. «наслаждение жизнью»). Привнести его в свой интерьер помогут МАКСИ-ковры формата 119,5×238,5, посвящённые разным граням Прованса: «Антиб» и «Ривьера» — красоте побе-

режья, «Пейзаж» и «Люберон» — удивительной природе, «Тапи» и «Флёр» — рукотворным тканым покрытиям.

В коллекции-2026 представлены самые разные текстуры и форматы, от мини до МАКСИ. Все серии стремятся запечатлеть атмосферу истинного уюта: он буквально соткан из игры света на фасадах, природной гармонии ландшафтов и удивительной тишины, настраивающей на творческий лад. Не будет преувеличением сказать, что Прованс — это состояние, которое мы бережно перенесли в настенную плитку и декоры, мозаику и керамический гранит, решения для ванной комнаты и обои.

Посетив этот залитый солнцем край, каждый оказывается во власти неспешного ритма жизни, где аромат лавандовых полей смешивается с солёным бризом, а время словно замирает в изгибах старинных улочек. Чтобы ощутить этот колорит у себя дома, просто выберите один из вариантов безмятежной красоты, которые предлагает «Прованс».

Также в коллекцию входят решения для ванной комнаты и обои: подробнее о них читайте на стр. 11–14

↓ «Тапи»



↑ «Тараскон»  
«Бриансон»  
«Русильон»  
«Гране»  
«Сен-Тропе»

## ДЕКОР В ФОКУСЕ

# ПРОВАНСКИЕ ЖЕМЧУЖИНЫ

Подобно избранным городам, которые могут стать визитной карточкой региона, керамическим декорам под силу отразить суть и главные смыслы целой коллекции. Именно декоративные элементы раскрывают эстетику Прованса и выступают главными выразителями тех художественных традиций, которыми славится этот край. Давайте познакомимся с ними ближе — а заодно и с теми местами, которые послужили источниками вдохновения для дизайнеров KERAMA MARAZZI.

Прованс богат удивительными местами, которые из года в год привлекают туристов и поклонников прекрасного. Разноцветная россыпь названий и впечатлений постепенно складывается в законченный портрет региона. В нём яркими жемчужинами выделяются несколько точек, без которых невозможно представить рассказ о южной Франции.

## ВАЛЛОРИС: ВСТРЕЧА С ПРОВАНСКОЙ МАЙОЛИКОЙ

Небольшой городок Валлорис, центр традиционной керамики на юге Франции — место, тесно связанное с именем Пабло Пикассо. Художник переселился сюда в 1948 году и в немалой степени способствовал возрождению здесь гончарного искусства. Валлорис и поныне славится своими мастерскими, предлагающими как традиционную глиняную утварь, так и объекты подлинного керамического искусства.

Декоры «Валлорис» — это воплощение тихой роскоши и тепла ремесленных традиций в современном интерьере. Изящные орнаменты в классическом формате 20×20 обретают глубину благодаря структуре и обволакивающему нежно-молочному цвету, а эффект майолики с благородной неровной поверхностью создаёт ощущение ручной работы.

## АНТИБ: ПОСВЯЩЕНИЕ ПИКАССО

Расположенный на побережье Антиб — важное место силы, связанное с именем Пикассо. В замке Гримальди, где когда-то работал знаменитый художник, сегодня действует музей с отличным собранием живописи и авторских интерьерных объектов. Таковым без преувеличения можно назвать и МАКСИ-ковер «Антиб». Этот декор формата 119,5×238,5 содержит самобытную гра-

фику на тему посуды, вышедшей из-под руки гончара, и каждый предмет не похож на другие.

Подобный эффект в керамической раскладке позволяют получить керамическая плитка и металлизированные декоры «Пикассо». Для каждого цвета под одним базовым артикулом предложен микс из шести разных структур, и каждая вносит в раскладку свой геометрический узор.

↓ Керамический ковер «Антиб»



## МАРСЕЛЬ: ВОКРУГ МУЗЕЯ ЦИВИЛИЗАЦИЙ

Марсель — сердце Прованса, крупнейший порт и второй по величине мегаполис Франции. Серия «Марсель» столь же велика и разнообразна, как сам этот город. Воспроизведения нескольких популярных пород мрамора, тёмного и свет-

лого, дополнены декором 60×119,5: он предлагает стильный микс из трёх тёмных рисунков, помогая объединить в интерьере все три воспроизведения.

Ещё один центр притяжения — оригинальные наборные декоры, похожие на неправильные шестиугольники. Вдохновением для них послужили формы, используемые на фасаде марсельского Музея цивилизаций. Важно подчеркнуть, что похожие наборные декоры предусмотрены и для пола.

## СЕН-ТРОПЕ: ВСЕ ОТТЕНКИ ЛАЗУРИ

Скромный рыбацкий поселок, облюбованный французской богемой в 60-х годах прошлого века, сегодня стал одним из наиболее престижных мест отдыха на Лазурном берегу. Сен-Тропе притягивает туристов своими пляжами и насыщенной светской жизнью. Здесь расположены виллы известных актёров и художников, но более всего привлекают живописные виды лазурных вод, будто сошедшие с полотен импрессионистов.

Керамический оникс «Сен-Тропе» в синем, светло-зелёном и розовом цветах восхищает мягкой прозрачностью — природный рисунок словно растворяется слой за слоем, и за зеркальной гладью поверхности ощущается подлинная глубина. Декоры в дополнение к красоте материала содержат геометрическую графику и природные сюжеты, эффект которых усилен специальным блестящим составом.



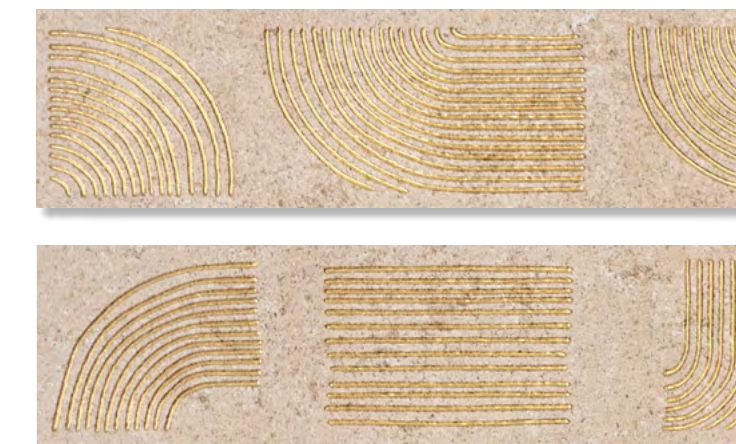
## РУССИЛЬОН: ТЁПЛЫЕ ТОНА ОХРЫ

Руссильон — название деревни к юго-востоку от Авиньона, где находятся уникальные скалы багряно-красного цвета. Охру как ценный краситель здесь добывали вплоть до начала XX века. Теперь место, которое называют «красной древесиной Прованса», включено в список красивейших мест Франции.

Декоры «Руссильон» формата 30×60 представлены в каждом из пяти цветов фоновой плитки. Тёплая естественная цветовая гамма в диапазоне от светло-бежевого до коричневого — будто живая палитра прованской земли. Объёмный геометрический паттерн содержит вкрапления, бликующие на свету и создающие металлизированный эффект. В союзе с матовой раскладкой такие декоры отлично проявляют характер серии.

## ЭКС-АН-ПРОВАНС: ЦВЕТУЩИЙ КРАЙ

Городок Экс-ан-Прованс прославил Поль Сезанн, который здесь родился и прожил большую часть жизни. Город буквально пропитан памятью о художнике: здесь его мастерская, любимые места (включая знаменитую гору Сент-Виктуар) и дом, где он вырос. Кроме этого, именно тут расположен музей Гране — крупное собрание портретов и пейзажей, начало которому в середине XIX века положил уроженец Экс-ан-Прованса, живописец Франсуа Гране.



↑ Декоры «Руссильон»

Декор «Гране» с цветочными орнаментами покрыт специальным составом, который под разным освещением придаёт бутону и соцветиям неповторимые оттенки. Такой рисунок и через несколько лет сохранит свою свежесть, дарящую глазу истинное наслаждение.

## ТАРАСКОН: ИЗЯЩЕСТВО В КАМНЕ

Тараскон — живописный городок в окрестностях Авиньона, известный своим замком. Выстроенное из камня строение славится искусными фресками в королевских покоях, а также залами, которые украшены большой коллекцией скульптур.

В серии «Тараскон» использован рисунок камня «петра шелл» (pietra shell) — это известняк, добываемый из карьеров, особенно богатых мраморными остатками, и содержащий включения разного размера. На декоративных артулах естественный принт сочетается с геометрическим паттерном в двух цветах фоновой плитки. Акценты, выполненные блестящим материалом, умножают притягательность декоров.

← Серия «Сен-Тропе»

↓ Декор «Гране»



РЕПОРТАЖ

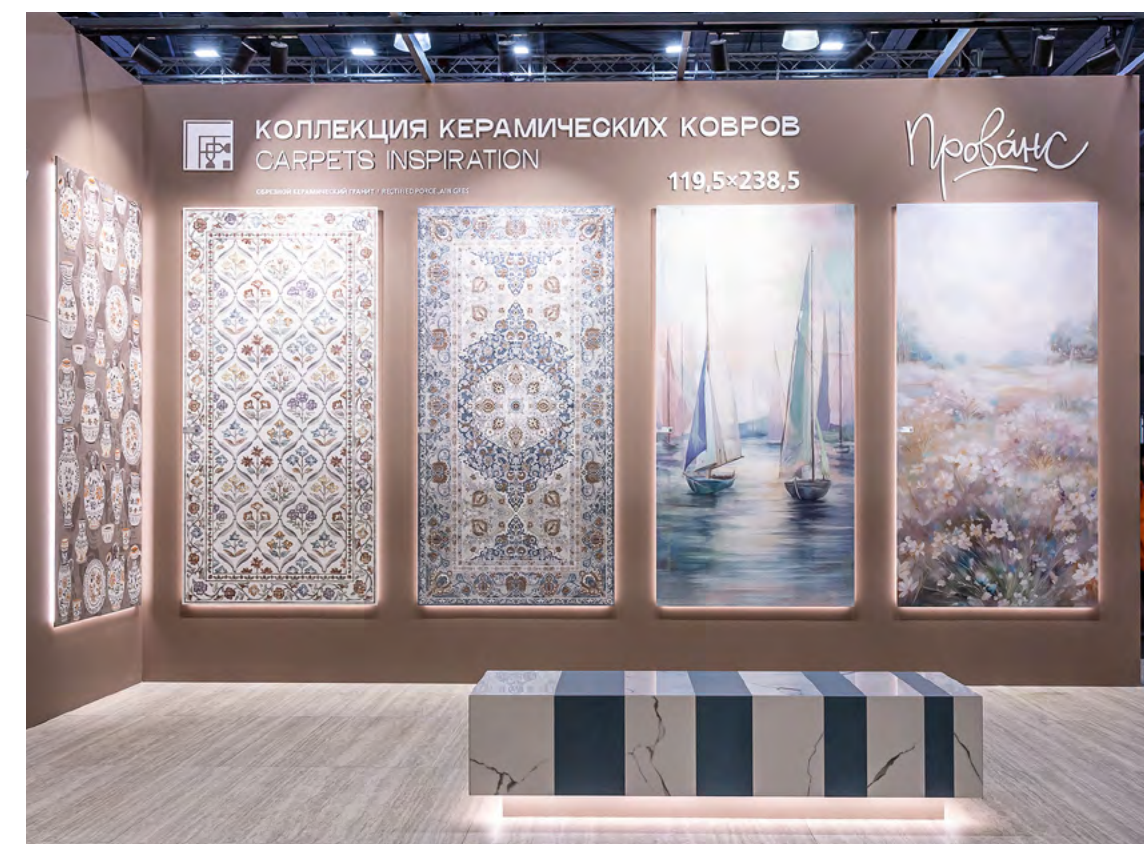
# MOSBUILD 2026: ТОЧКА СВЕРКИ

Международная выставка MosBuild 2026, прошедшая в столичном «Крокус Экспо» в начале апреля, вновь стала важной точкой сверки для строительно-интерьерной индустрии — местом, где формируется повестка нового строительного сезона и задаются ориентиры в мире архитектуры и дизайна.

В этом году на одной из главных интерьерных выставок KERAMA MARAZZI заявила о себе особенно масштабно. Впервые бренд был представлен сразу тремя самостоятельными стендами. Такой формат стал не просто экспозиционным решением, а манифестом: KERAMA MARAZZI сегодня — это полноценная экосистема товаров для интерьеров и экстерьеров, где каждый элемент работает на общий результат.

Экспозиции были выстроены как три отдельных сюжета, объединённых общей идеей — создать пространство, в котором материал перестаёт быть продуктом и становится тканью повседневной жизни. Посетители смогли не только увидеть новинки, но и углубиться в детали их создания, от вдохновения до технологической реализации.

На MosBuild состоялась премьера коллекции «Прованс». Продолжая традицию ежегодных дизайнерских исследований, KERAMA MARAZZI обратилась к культурному коду юга Франции — региона, где свет, природа и время формируют особую философию, сочетающую простоту и подчёркнутое изящество.



Помимо стенда с керамической плиткой и керамогранитом на отдельных выставочных площадях были предложены решения для ванной комнаты (о коллекции «Элеганс» рассказываем на стр. 14), а также фирменные обои (их подробный обзор — на стр. 11).

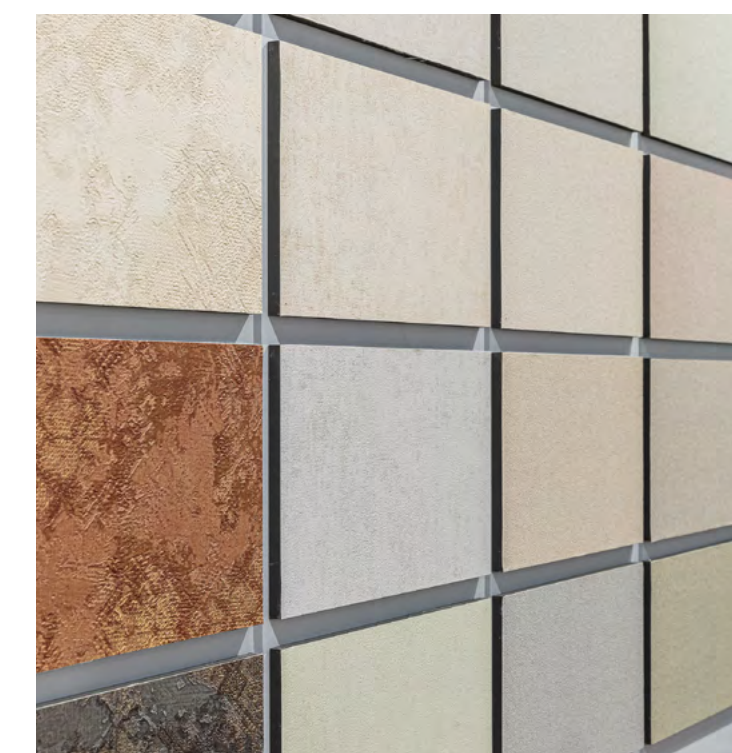
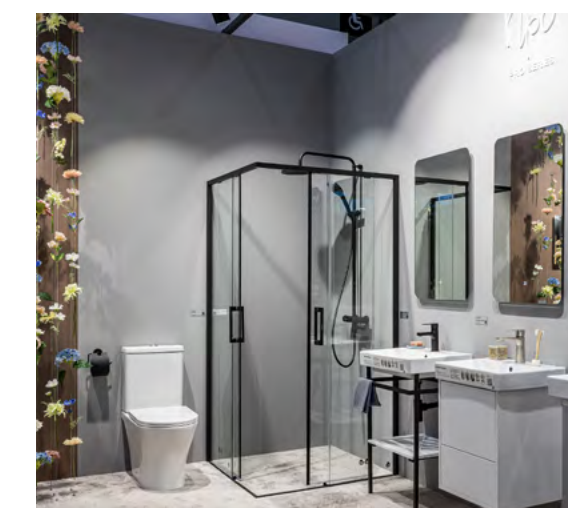
Особое место в программе выставки заняло масштабное мероприятие — церемония награждения победителей Гран-при KERAMA MARAZZI 2025. Победители в ключевых номинациях поднимались на сцену под аплодисменты публики — дизайнеров, архитекторов, профессионалов индустрии развития.

Ярким событием выставки стала творческая презентация коллекции «Прованс», где гости смогли глубже погрузиться в её концепцию, идеи

и вдохновение, лежащие в основе каждой серии. С эмоциональным рассказом о новом ассортименте выступили Альберто Фаварон, директор по работе с проектами KERAMA MARAZZI, и Наталья Рашковская, менеджер отдела развития.

Культурный контекст коллекции раскрыла искусствовед Вера Донец, погрузив слушателей в атмосферу Прованса и показав посетителям MosBuild, как историческое наследие региона оказывает влияние на творческий процесс.

Прошедшая выставка ещё раз доказала, что KERAMA MARAZZI не следует за трендами, а формирует их, предлагая рынку стилистически выдержанные решения, способные определять облик современной среды.





# ПОБЕДИТЕЛИ IX СЕЗОНА ГРАН-ПРИ

На выставке MosBuild 2026 прошла церемония награждения лауреатов Девятого этапа международного конкурса реализованных проектов Гран-при.

Награждение стало кульминацией конкурса, который проходил с 12 августа 2025 года по 26 февраля 2026 года. Гран-при KERAMA MARAZZI — это важное событие для всей отрасли, объединяющее дизайнеров и архитекторов РФ и стран СНГ. Здесь формируются ориентиры и рождается понимание того, какой должна быть современная среда для жизни, работы и отдыха. В Девятом сезоне приняли участие 147 авторов, представивших 164 реализованных проекта из разных городов России и ближнего зарубежья.

Пожалуй, самой сложной задачей для экспертов стала оценка работ в номинации «Индустрия гостеприимства». Номинация «Инфраструктурные проекты» традиционно отразила процессы, происходящие в девелопменте общественных пространств. В этом сезоне два призовых места получили проекты высших учебных заведений, сместив прошлогодних фаворитов — спортивные сооружения. Как и прежде, наибольшее количество заявок было представлено в категории жилых интерьеров.

Девятый сезон ярко продемонстрировал усиливающийся тренд на керамическую плитку малых форматов с эффектом ручной работы — одно из ключевых направлений ассортимента KERAMA MARAZZI. При этом проекты отличались широтой стилистических решений: от строгого минимализма до интерьеров, где декоративные элементы стали основой дизайнерской концепции.

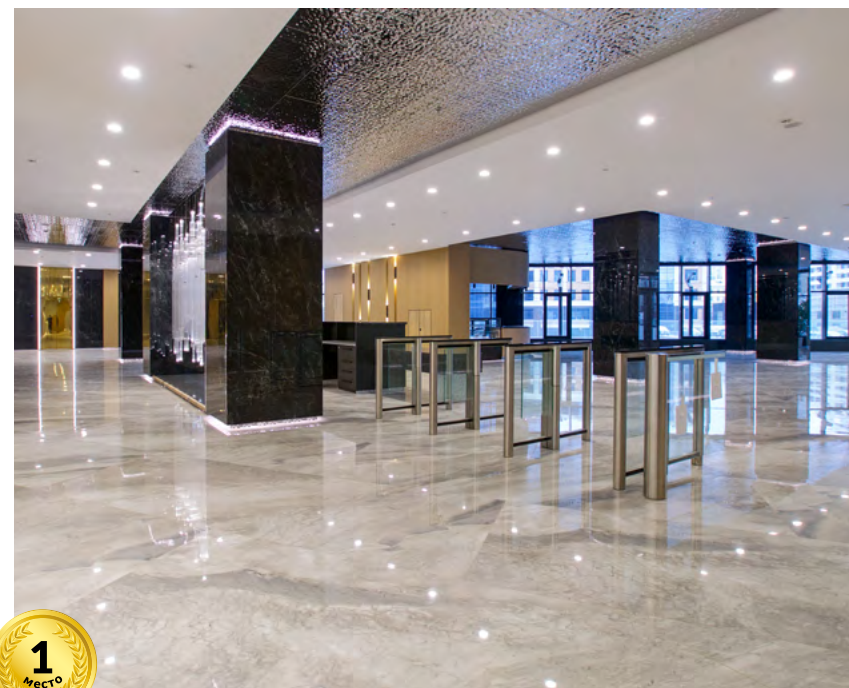


## НОМИНАЦИЯ «АРТ-ОБЪЕКТЫ»



**«КОВЁР-САМОЛЕТ»**  
Анастасия МОСКВИНА, г. Екатеринбург

## НОМИНАЦИЯ «МАТЕРИАЛЫ КРУПНЫХ ФОРМАТОВ»



**ПРОЕКТ «БЦ "АДМИРАЛ"»**  
Юлия БЫКОВА, Красноярск

## НОМИНАЦИЯ «ОБЩЕСТВЕННЫЕ ИНТЕРЬЕРЫ»



**ПРОЕКТ «ФИТНЕС-КЛУБ DRIVE BLACK»**  
Яна МИХАЙЛОВА, г. Екатеринбург



**ПРОЕКТ «ИЛЬИНСКИЕ БАНИ»**  
Студия VIVA DESIGN, г. Тамбов

## НОМИНАЦИЯ «ИНДУСТРИЯ ГОСТЕПРИИМСТВА»



**ПРОЕКТ «ОТЕЛЬ FIONF LUXURY RESORT & SPA ANAPA MIRACLEON»**  
Елена ТКАЧЕВА, г. Анапа



**ПРОЕКТ «РЕСТОРАН ZIRA GARDEN»**  
Ирина КОБЕЦ, г. Москва



**ПРОЕКТ «РЕСТОРАН "ЛАБРА"»**  
Аэлита АМИЧБА,  
Республика Абхазия, г. Сухум

## ГРАН-ПРИ

## НОМИНАЦИЯ «ЖИЛЫЕ ИНТЕРЬЕРЫ»



**ПРОЕКТ «ТЕКСТУРЫ ЖИЗНИ»**  
Мария СЕРЕБРЯНСКАЯ,  
г. Орёл



**ПРОЕКТ «ДОМ В ПОДМОСКОВНОЙ ШВЕЙЦАРИИ»**  
Анна НОВИКОВА, г. Москва



**ПРОЕКТ «СКАНДИНАВСКИЙ ДОМ С БАНЕЙ В ТВЕРСКОЙ ОБЛАСТИ»**  
Юлия ЯЛОВЕГА, г. Москва

## НОМИНАЦИЯ «ИНФРАСТРУКТУРНЫЕ ОБЪЕКТЫ»



**ПРОЕКТ «МЕЖВУЗОВСКИЙ СТУДЕНЧЕСКИЙ КАМПУС ЕВРАЗИЙСКОГО НАУЧНО-ОБРАЗОВАТЕЛЬНОГО ЦЕНТРА»**  
ООО «ГЕНПРОЕКТ», г. Уфа



**ПРОЕКТ «КАЗАНСКИЙ НАЦИОНАЛЬНЫЙ ИССЛЕДОВАТЕЛЬСКИЙ ТЕХНОЛОГИЧЕСКИЙ УНИВЕРСИТЕТ»**  
Тимур ПОЛЯКОВ, Александр ЮНУСОВ, г. Казань

## В ФОКУСЕ ВНИМАНИЯ

## ГАРМОНИЯ В РУЛОНАХ

Коллекция KERAMA MARAZZI 2026 года также представлена в формате современных обоев на флизелиновой основе. В тематическую подборку, посвящённую Провансу, вошли три серии — и каждая предлагает свой взгляд на то, как гармонию этого региона представить в вашей гостиной или спальне.

Одна из первых ассоциаций с Провансом — живописная природа: та самая, которая сподвигала импрессионистов брать за кисть. Рисунок обоев «Мираж» с природными мотивами одновременно напоминает и раскрывающиеся бутоны, и густую листву, «сотканную» из множества тонких штрихов. Светлые матовые варианты дополнены более насыщенными, в том числе сделанными с деликатным нанесением золота. В обстановке такие обои можно поклеить по всем стенам или сочетать с другими покрытиями.

В качестве компаньона для обоев с флористическим рисунком используйте фоновые обои с мелкой текстурой благородного твида. Также в серии «Мираж» представлены 10 фоновых артикулов, на поверхности которых присутствует лёгкий геометрический рисунок. Кому-то он напомнит мозаичную выкладку, другие увидят сходство со шкурой рептилии или следами от мастерка, оставшимися после нанесения штукатурки.

Прованс — это цветочное разнообразие и пастельная палитра. Подобную идею поддерживает серия «Легато». Всего предложено 17 фоновых расцветок: это самая широкая гамма из тех, которые сегодня представлены в сериях обоев KERAMA MARAZZI. Обои имеют суперматовую поверхность — она отличается полным отсутствием блеска и создаёт идеально гладкое, однородное по тону покрытие. Фоновые обои выполнены с актуальным рисунком рожек. Микротекстура напоминает ткань визуально и тактильно, помогая наполнить интерьер уютом.

Помимо фоновых артикулов, в серии предложены три мотива. Они также сделаны на основе с текстурой ткани, из которой зримо проступают крупные акварельные цветы.

Новая серия обоев «Платан» вдохновлена Провансом и естественной красотой природы, которую благодаря этой серии можно впустить в свои интерьеры. Спокойная цветовая гамма и фактура дерева принесут умиротворение и комфорт в гостиную, спальню или прихожую.

Деликатная древесная структура использована и на трёх мотивах. Их графика связана с луговыми травами, которые проступают более активно на зелёном и бежевом артикулах и растворяются в фоне на светло-сером.

Как и все обои KERAMA MARAZZI, новинки выполнены в ширине 1,06 м: так называемый рулон двойной ширины позволяет упростить процесс поклейки и уменьшить количество стыков. □



Обои «Легато»



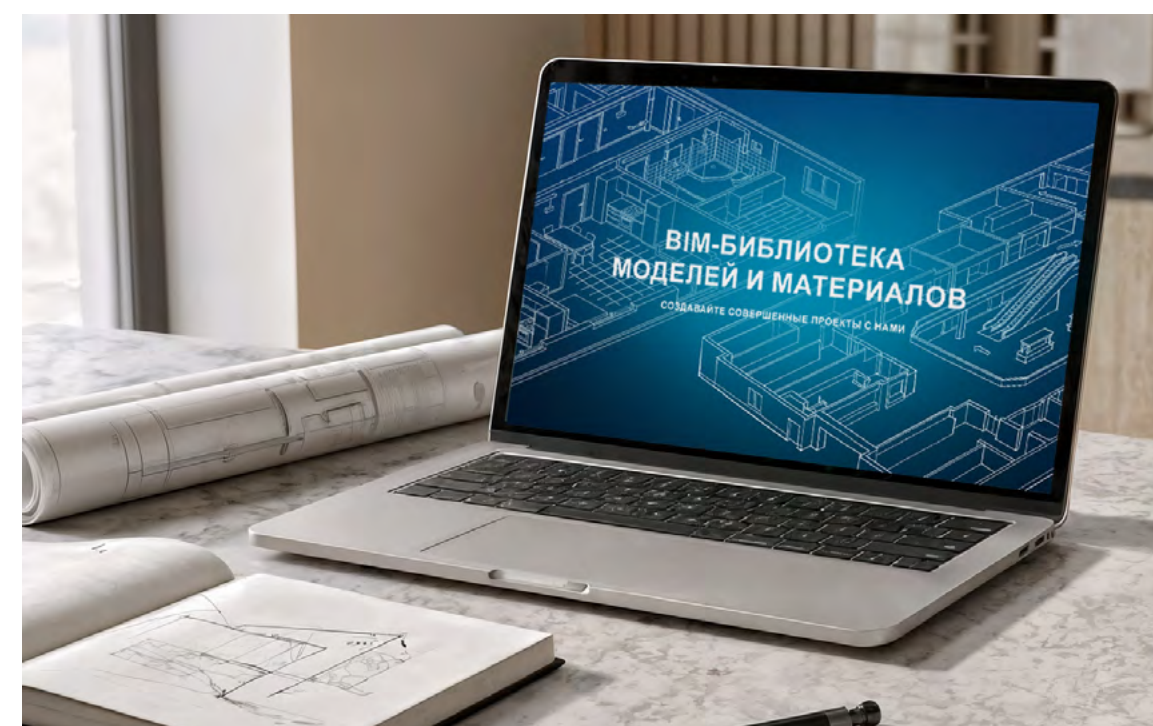
Обои «Мираж»



Обои «Платан»

## РЕШЕНИЯ ДЛЯ ПРОЕКТОВ

# ВІМ-БІБЛІОТЕКА: ПЕРЕВОД НА ЯЗЫК ЦИФР



Сегодня проект здания существует не только в виде чертежей, визуализаций и спецификаций, но и как единая цифровая система, где каждый элемент связан с другими и содержит полный набор данных о будущем объекте. Именно для такой среды, с которой работают архитекторы, дизайнеры, проектные бюро и девелоперы, KERAMA MARAZZI представила собственную BIM-библиотеку материалов и моделей.

Новая цифровая база позволяет интегрировать продукцию бренда в проекты, создаваемые с использованием BIM-технологий. BIM (Building Information Modeling) переводится как «информационное моделирование зданий»: это процесс создания и сама цифровая модель, которая содержит не только внешний вид здания, но и информацию о материалах, размерах, инженерных системах, стоимости, технических характеристиках и даже последующей эксплуатации. Такая модель становится единым источником данных для всех специалистов, помогая быстрее принимать решения, избегать ошибок и точнее управлять проектом на всех этапах его реализации.

Главное отличие BIM от традиционного проектирования — в том, что все элементы внутри системы взаимосвязаны. Если в проекте меняется один параметр, например, высота потолка

или формат облицовки, изменения автоматически отражаются во всех связанных разделах: чертежах, спецификациях, ведомостях материалов и сметах. Это значительно снижает вероятность ошибок и избавляет специалистов от необходимости вручную обновлять десятки документов.

Именно поэтому BIM — а в отечественной терминологии ТИМ (технология информационного моделирования) — сегодня считается одним из ключевых направлений развития строительной отрасли. Цифровая модель сопровождает объект на протяжении всего жизненного цикла: от концепции и проектирования до строительства, эксплуатации, ремонта и реконструкции. На этом фоне появление BIM-библиотеки KERAMA MARAZZI становится важным шагом как для самой компании, так и для профессионального сообщества.

Библиотека создана в виде плагина для программного обеспечения Revit и объединяет цифровые модели продукции бренда в единой системе. Это позволяет быстро интегрировать материалы в проект без необходимости самостоятельно создавать объекты и вручную прописывать их характеристики. В библиотеке представлены керамический гранит, керамическая плитка для интерьеров

*Строительная отрасль всё активнее переходит в цифровую среду. Следуя этому тренду, KERAMA MARAZZI представила библиотеку материалов и моделей для профессионалов, использующих в своей работе инструменты информационного моделирования.*

и фасадов, сантехника, мебель для ванных комнат и комплектующие. Все элементы адаптированы для использования в BIM-среде и соответствуют современным стандартам. При этом каждая модель содержит полный набор технической информации. Такой подход делает проектирование более удобным, технологичным и предсказуемым.

Благодаря BIM-библиотеке пользователь получает не только визуальное изображение материала или изделия, но и точные данные о размерах, геометрии, физических характеристиках, параметрах применения и спецификациях. Для проектировщика это означает возможность быстрее подбирать решения под задачи конкретного объекта и минимизировать риск расхождений между проектом и реальной поставкой материалов. Особенно важным такой инструмент становится для крупных проектов, где над объектом одновременно работают разные специалисты и подрядчики.

В России развитие BIM-технологий за последние годы заметно ускорилось. Если раньше цифровое моделирование применялось преимущественно крупными коммерческими компаниями, то сегодня оно постепенно становится отраслевым стандартом. После утверждения Минстроем РФ программы внедрения ТИМ началось активное формирование нормативной базы, а использование информационных моделей стало обязательным для объектов, финансируемых с привлечением бюджетных средств.

Требования к цифровому моделированию сейчас распространяются не только на этап проектирования, но и на строительство и дальнейшую эксплуатацию объектов. Это означает, что востребованность качественных BIM-библиотек и готовых цифровых решений будет только расти.

Цифровизация строительства уже перестала быть футуристичной концепцией из презентаций о будущем. Сегодня это реальная практика, которая меняет подход к созданию зданий и городской среды. И чем проще производить интегрируется в эту цифровую систему, тем удобнее становится работа для всех участников проекта. Именно поэтому появление BIM-библиотеки KERAMA MARAZZI можно рассматривать не только как запуск нового сервиса, но и как важный шаг навстречу современной архитектуре и проектированию нового поколения.

□

## РЕШЕНИЯ ДЛЯ ПРОЕКТОВ

# СВЕРХКРУПНЫЕ НОВИНКИ

*Выход коллекции «Прованс» сопровождается расширением предложения материалов СУПЕРМАКСИ от компании Surface — российского производителя крупноформатного и персонализированного керамогранита для архитектуры и дизайна.*

Сверхкрупные керамические панели формата вплоть до 160×320 см помогают создавать проекты, в которых индивидуальный стиль сочетается с инженерной точностью, выверенной технологией и идеальной геометрией. Эстетика столь крупных керамогранитных плит близка к мраморным и каменным слэбам, при этом доступность и удобство обработки выводят такое решение на передний план: материал можно резать, сверлить, делать нужный раскрой на специальном оборудовании.

## «ЛАВА»

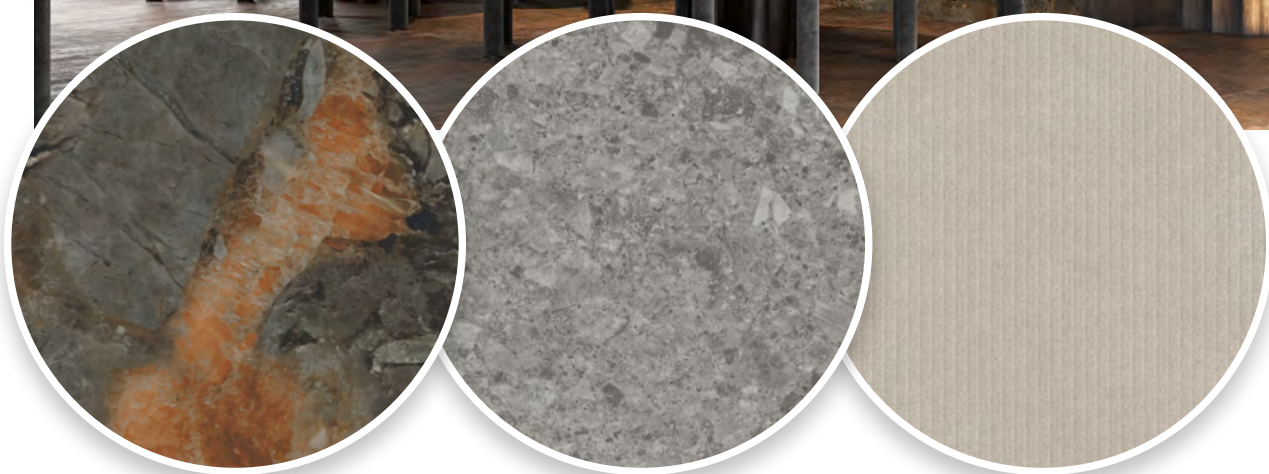
Графика СУПЕРМАКСИ-панелей «Лава» поражает красотой: раскалённый поток будто на мгновение застыл в вечном движении. Глубинные переливы, мягкая световая игра и природная пластика создают эффект внутреннего свечения. Минималистичная и выразительная, «Лава» раскрывает красоту перемен и предлагает почувствовать связь с природой, временем и бесконечным изменением материи.

Лапатированный керамогранит толщиной 6 мм с глянцевой поверхностью эффектно сочетает в себе первобытную мощь камня и мягкое благородное мерцание остывающего потока. Высокая степень вариативности рисунка делает неповторимым проект любого масштаба.

## «ЧЕППО СУПЕРИОР»

Керамогранит «Чеппо Супериор» напоминает камень чеппо ди гре: благородный спокойный рисунок поражает глубиной фактуры и создаёт объём без излишней декоративности. Как материал, идеально вписанный в пространство, «Чеппо Супериор» не стремится привлечь внимание яркостью — но формирует цельный уверенный образ, где читаются элегантность, природная пластика и внимание к деталям.

Представленный в серии матовый артикул имеет три варианта графики. Обратите внимание: артикулы в толщине 6 мм рекомендуются укладывать на стены в жилых и общественных пространствах и на пол в частных интерьерах, для монтажа на фасады.



## «КОНКРИТ»

В 2026 году эта серия с эстетикой бетона, который переосмыслен в духе современного дизайна, дополнилась четырьмя новыми цветами. Приглушённая текстура с лёгкими припыленными оттенками создаёт атмосферу спокойствия и воздушности, сохраняя при этом характерную бетонную фактуру с её естественной зернистостью.

Существенное преимущество серии — повышенная устойчивость материала к истиранию: передовые технологии керамического производства позволяют создать профессиональную поверхность в сверхкрупном формате для зон с повышенными требованиями к износостойкости. Два варианта толщины, 6 и 11 мм, позволяют оптимизировать укладку на пол и стены.

## «ВЕЛЬВЕТ»

Серия керамического гранита «Вельвет» выделяется тёплой рельефной поверхностью и строгим вертикальным ритмом рельефных линий. Поверхность передаёт мягкость складок вельветового пиджака, а тонкий шарм серии раскрывается не в ярком блеске, а в уверенности, выдержанности и утончённом вкусе. Тончайшие вельветовые нити, застывшие на матовой поверхности керамогранита, создают завораживающую игру света в любом помещении.

Три из четырёх серий, предложенных весной 2026 года («Вельвет», «Конкрет», «Чеппо Супериор»), можно применять как в интерьере, так и на фасаде, создавая уникальный облик зданий.

□

## НОВОСТНОЙ БЛОК

# ЕЁ ИЗЯЩЕСТВО ВАННАЯ КОМНАТА

В коллекции 2026 года решения для ванной комнаты стали одной из главных тем. Собрание сантехнических новинок получило собственное название «Элеганс», подчеркивающее главное преимущество — изящество предлагаемых решений. В чём именно оно состоит? Давайте разбираться.

Решения для ванной комнаты, вошедшие в новую коллекцию, также вдохновлены Провансом. Дизайнеры сохранили свойственную сантехнике KERAMA MARAZZI плавность контуров, выверенные формы, повседневное удобство — и добавили настроение, характерное для юга Франции: лёгкое, свободное, провозглашающее красоту как естественное состояние.

Важно обозначить несколько черт, которые объединяют предложенные продукты — а это раковины и мебель, зеркала и смесители, унитазы и биде. Все предлагаемые коллекции «Элеганс» соблюдают баланс уюта и стиля, позволяя получить одновременно удобную и эффектную обстановку. «Соотношение красоты и практичности всегда находится в фокусе внимания при работе над новым ассортиментом, и в данном случае нам удалось найти золотую середину, чтобы создать то предложение, которое сможет день за днём радовать красотой и удобством», — комментирует Елизавета Сыпало, возглавляющая направление «Сантехника» KERAMA MARAZZI.

Ещё один важный момент — акцент на чувственное восприятие. Среди новинок 2026 года для ванной представлены продукты не только в белом глянце, но и с белоснежной матовой поверхностью, которая смотрится и ощущается по-другому. Создатели коллекции отдельное внимание уделили тактильности и формированию нового мультисенсорного опыта, а также эргономике: она безусловно влияет на ощущения, которые возникают при использовании сантехники.

## РАКОВИНЫ: МЯГКИЕ ЛИНИИ, НОВАЯ ГЛАЗУРЬ

Раковины «Элеганс» выделяют лёгкие плавные контуры и применение новой матовой глазури: она отличается подчеркнутой белизной, достичь которой позволили современные технологии. В матовом, а также традиционном глянцевом исполнении предложена раковина «Элеганс» шириной 80 см и подвесной раковина, расширяющий выбор решений для компактных санузлов. Также в каталоге 2026 года есть раковина «Плаза» шириной 60 см в нескольких новых цветах: это бежевый камень («Риккарди»), чёрный камень («Касабланка») — тёмно-бежевый травертин (серия «Про Травертин»).



## МЕБЕЛЬ: НОВЫЕ ЦВЕТА, ПРОДУМАННЫЙ ДИЗАЙН

Мебель «Элеганс» выполнена в двух вариантах цвета: это «жемчужный лён» и «пудровая глина». Такие цвета выбраны неслучайно: лён — главная ткань Прованса, в данном случае предложенная в винтажном оттенке, а «пудровая глина» навеяла образы черепичных крыш и нагретой солнцем земли. Оригинальную форму тумб «Элеганс» определяют скруглённые боковины, в сочетании с тонкими ножками мебель стано-

Тумба, раковина и смеситель «Элеганс», зеркало «Апри»



вится ещё более изящной. В дополнение к тумбе в коллекции есть и подвесной пенал «Элеганс» в тех же цветах. Дверца пенала реверсивная: предусмотрено правое и левое открывание.

## ЗЕРКАЛА: ВЫРАЗИТЕЛЬНАЯ ФОРМА, ИНТЕРЬЕРНАЯ ПОДСВЕТКА

Выразительная фигурная форма зеркала «Апри» вдохновлена творчеством Матисса. У модели реализована интерьерная подсветка с тремя режимами (холодный, нейтральный, тёплый) и диммер для регулировки интенсивности свечения. Кроме этого, в новой коллекции есть и зеркало овальной формы с косметической подсветкой: она также работает как интерьерная благодаря матовой окантовке зеркального полотна. В ванной комнате овальное зеркало можно размещать как вертикально, так и горизонтально.

## УНИТАЗЫ И БИДЕ: АКТУАЛЬНЫЙ ФОРМ-ФАКТОР, ПОЛНЫЙ КОМФОРТ

Унитазы и биде «Элеганс» отличаются актуальными формами за счёт уменьшенной высоты чаши выразительного элемента — рельефного бортика. Такая форма универсальна и будет отлично смотреться в любых интерьерных стилях. Унитаз имеет безбодковую систему смыва. Подвесные изделия предлагаются в глянцевом и матовом исполнении.

Также в каталоге 2026 года представлена ещё одна новинка — подвесной смарт-унитаз «ТекВейв»: флагманская модель сочетает эффективный вихревой смыв «Торнадо» с целым набором современных технологичных функций, управлять которыми можно с помощью дистанционного пульта.

## СМЕСИТЕЛИ: СОВРЕМЕННАЯ КЛАССИКА, НОВЫЙ ЭФФЕКТНЫЙ ЦВЕТ

Новая коллекция предлагает смесители в классическом стиле, переосмысленном в современном ключе. Модели представлены в традиционном хроме, а также в новом оттенке: сдержанный золотой цвет с эффектом браширования выполнен с использованием вакуумного напыления. В рамках коллекции «Прованс» в ассортименте KERAMA MARAZZI впервые предложен вин-

тажный смеситель для раковины с отдельными вентилями для горячей и холодной воды. Каталог также содержит серию «Велато» из брашированной стали и обновлённую базовую линейку смесителей «Тондо».

## АКСЕССУАРЫ: НЕРЖАВЕЮЩАЯ СТАЛЬ, УНИВЕРСАЛЬНАЯ ЭСТЕТИКА

Обстановку ванной комнаты в прованском стиле удачно дополняют аксессуары «Изола», выполненные из нержавеющей стали. Лаконичный дизайн, аккуратные формы и универсальная эстетика делают эту серию идеальным решением для современных интерьеров. Аксессуары представлены в двух актуальных отделках: помимо хрома, это чёрный матовый — трендовый, строгий и выразительный акцент для стильной ванной комнаты. Специальное покрытие гарантирует, что на чёрном матовом цвете не останется отпечатков.

Все описанные решения уже представлены в розничной сети KERAMA MARAZZI



Рукомойник и смеситель «Элеганс»



Умный унитаз «ТекВейв»



ПОСМОТРИ И ПРИМЕНИ

# ПРОВАНСАЛЬСКИЕ ВИДЫ

Новая коллекция от KERAMA MARAZZI предлагает множество решений, палитра и настроение которых связаны со стилем прованс. На примере нескольких композиций давайте посмотрим, что из этих приёмов можно использовать при создании своих интерьерных решений.

## ЗЕЛЕНЕЮЩАЯ ГОСТИНАЯ

В этом интерьере дизайнер предложил использовать натуральную гамму: журнальные столики и система хранения на заднем плане выполнены с отделкой древесных тонов, диван и шторы обогащают выбранную палитру. Также обращают на себя внимание несколько зелёных акцентов. Это и обивка стульев, и живые растения — они для стиля прованс очень характерны.

Керамическая отделка помогает поддерживать естественное настроение. На одной из стен это достигается с помощью МАКСИ-ковров «Люберон» с авторским рисунком поверх текстуры светлого дуба: он ассоциируется с естественностью, благородной простотой и современной эстетикой, где выразительность достигается лаконичными средствами. На полу — керамогранит из той же серии, в формате керамической доски 40×238,5.

Сделать антураж более статусным, при этом не слишком броским помогают предметы, поверхность которых выполнена из брашированного золота. Люстра, ваза, наполненный светильник добавляют гостиную ощущение тихой роскоши, хорошо сочетаясь с остальной обстановкой.



## СПАЛЬНЯ В ЛУГОВЫХ ТРАВАХ

В этой спальне отчётливо ощущается дыхание Прованса — в первую очередь благодаря пастельной цветовой гамме. Она создаёт ту мягкость, которая так гармонирует с отдыхом и покоем.

Верхняя часть стены украшена обоями «Платан»: у них деликатная древесная структура, а рисунок связан с луговыми травами, которые проступают из светло-серого фона. В нижней части применена плитка «Гране» с рельефной поверхностью, которая образована множеством параллельно идущих бороздок. Для каждого формата керамической плитки 40×80 предусмотрены координированные бордюры и широкий плинтус. Нежно-голубой цвет плитки отражает один из долгосрочных трендов для формирования визуально комфортной палитры.

Пол оформлен изящным керамическим деревом «Лавр» формата 13×80. Керамогранит с эстетикой дерева — прекрасная основа для интерьеров, где ценятся красота вне времени и практичность.



ПОСМОТРИ И ПРИМЕНИ



## КУХНЯ С РАССВЕТНЫМ НЕБОМ

Обстановка этой кухни одновременно проста и изящна. Создатели интерьера решили обойтись необходимым минимумом мебели, при этом предусмотрели стильный кухонный остров в качестве центрального элемента. Дизайн-код интерьера построен на сочетании цветов зелёного и красного спектра: это даёт ощущение свежести и бодрости — как будто через большое окно на стены пролились тона рассветного неба над зеленоющей нивой. Такой эффект сформирован благодаря матовой плитке «Таделакт» и глянцевым кирпичикам «Мажорель»: универсальный фор-

мат 6×28,5 можно применить практически в любом интерьере — плитка-кабанчик на фартуке кухни, в санузле или прихожей выглядит одинаково уместно. Живые растения помогают сделать выбранную палитру более естественной.

На кухонном острове применены фоновая отделка и декоры «Валлорис». Матовая керамическая плитка в классическом формате 20×20 переосмысляет эстетику терракоты: привычная фактура «котто» здесь предстает не в жгучих охристых оттенках, а в обволакивающем нежно-молочном цвете.



## СОЛНЕЧНАЯ ВАННАЯ

Лаконичный стиль прованс в ванной смотрится органично. В данном случае дизайнеры использовали белые поверхности и светлую отделку стен, добавив несколько точечных «солнечных» акцентов. Золочёные подставки для подвесных стаканчиков, а также винтажный смеситель в цвете «брашированное золото» создают игру света и помогают деликатно внести в обстановку тёплые тона.

На стене и на полу — плитка «Про Травертин». Серия вдохновлена классическим травертином: его природный рисунок с эффектом естественной неоднородности создаёт ощущение материала, пропитанного щедрым южным

солнцем. Фоновая плитка со структурой камня напоминает популярный отделочный материал визуально и тактильно. Прикосновение рукой дарит ощущение «того самого» травертина под пальцами.

Выразительная фигурная форма зеркала «Апри» вдохновлена творчеством Матисса. Тумба «Элеганс» выполнена в особом оттенке льна с жемчужными отблесками. Оригинальную форму мебели определяют скруглённые боковины, переходящие в длинные ножки.





## ПРАКТИКУМ

# ПЛИТКА 60×120: В ГЛАВНОЙ РОЛИ НА СТЕНЕ

*Настенная плитка формата 60×120 (точнее, 60×119,5) становится новым трендом интерьерного дизайна. Коллекция 2026 года существенно расширила выбор таких материалов. К каким сериям стоит присмотреться — и почему именно эта отделка претендует на главную роль на стене?*

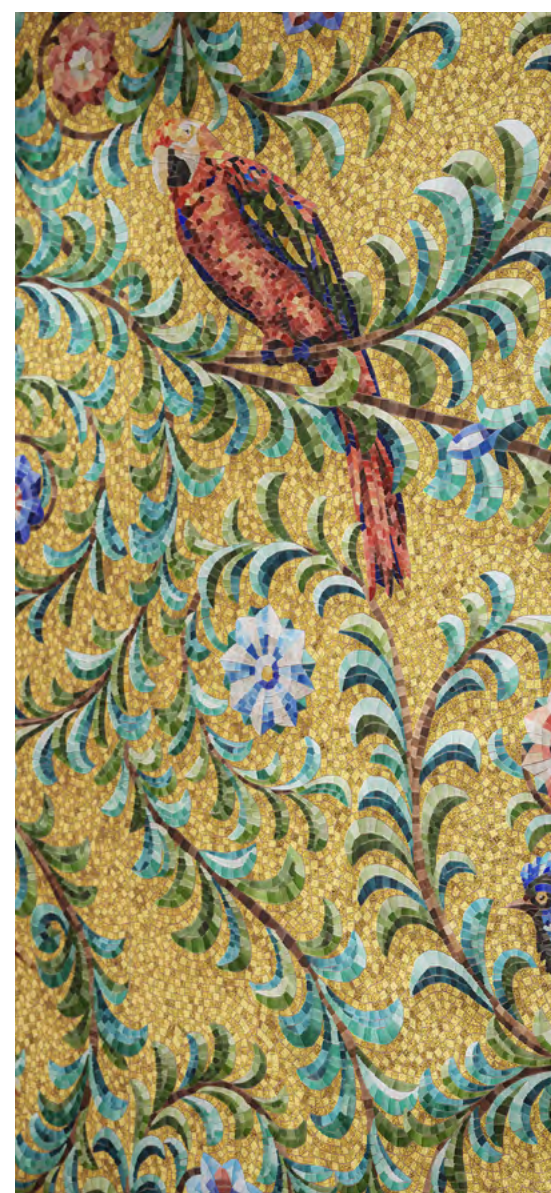
В качестве напольного покрытия материалы в размере 60×120 см применяются давно и успешно: они широко представлены в разных эстетиках, от бетона и камня до мрамора и оникса. До недавнего времени для настенной укладки этого формата дизайнерам приходилось использовать керамогранит. В прошлом году KERAMA MARAZZI впервые вышла с предложением подобной плитки, предназначенной именно для стены. Каталог «Марокко» содержал сразу несколько серий данного формата, и в коллекции «Прованс» плитка 60×120 также занимает важное место.

По сравнению с керамогранитом, такая плитка имеет меньший вес — значит, монтаж будет проще, не потребует специального клея с высокой адгезией, буквально легче станут доставка и переноска на объ-

щие аутентичную марокканскую штукатурку, смонтированы на стене по-настоящему достоверно.

Уменьшенное количество стыков при минимальном межплиточном шве особенно важно для поверхностей с натуральной текстурой. В этом случае также нужно учитывать вариативность рисунка. У фоновой плитки «Касабланка» с эстетикой серо-бежевого камня вариативность V2: значит, в рамках одного артикула проявляются небольшие различия в оттенках и текстуре, создавая цельный, но живой, а не «штампованный» вид при укладке.

В формате 60×120 на сегодня представлены все популярные отделочные решения — травертин, мрамор, дерево, штукатурка и даже оникс (серия «Сен-Тропе»). Такая раскладка на стене



*Настенная плитка 60×120 — функциональная и эстетичная альтернатива керамограниту при использовании на стене.*

екте. Да и сам материал обрабатывается быстрее: подрезка и сверление занимают гораздо меньше времени. При этом такой размер нельзя назвать чересчур крупным — он успешно применяется как в просторных, так и в небольших помещениях.

С точки зрения эстетики формат 60×120 позволяет сделать принципиальный шаг вперед при создании эффекта монолитной поверхности — так называемых керамических обоев, «одеть» в которые можно гостиную, коридор или спальню. Как и в случае с керамогранитом, плитка имеет обрезной край. Это позволяет укладывать материал с минимальным швом в 2 мм. Например, популярные моноколоры «Таделакт», воспроизводя-

зрительно увеличивает пространство, «приподнимая» потолок. Также важно подчеркнуть, что данный формат — модульный, то есть его удобно сочетать с плиткой нескольких других размеров без подрезки. На стене материалы 60×120 часто соседствуют как с плиткой меньшего размера (30×30, 30×60), так и с МАКСИ-форматами 120×240 (номинальный размер 119,5×238,5 см).

По своим эстетическим свойствам крупноформатная настенная плитка во многих случаях способна даже превзойти керамический гранит — за счёт разнообразия вариантов структур и микрорельефов. Например, при производстве плитки двойного обжига можно создать глубокую



← Серия «Райский сад»

↑ Серии «Декупаж» и «Танжер»

↓ Серия «Касабланка»



структуру с полностью глянцевой поверхностью: этот выразительный эффект практически невозможно повторить при использовании других технологий. Так, белая плитка «Танжер» наряду с гладкими артикулами предлагает лаконичные глянцевые моноколоры с параллельными полосками и пересекающимися линиями: они придают раскладке выразительность, при этом не перегружая интерьер лишними деталями.

Визуально крупноформатные новинки неотличимы от керамического гранита. Современные технологии цифровой печати обеспечивают высокую степень детализации рисунка: природные и рукотворные текстуры передаются с одинаковой точностью и глубиной, независимо от типа материала. Особенно выигрышно это смотрится в сериях, где напольные и настенные покрытия выдержаны в единой стилистике. Идеально совпадающие формат и цвет позволяют создать по-настоящему завершённую композицию.

С презентацией коллекции «Прованс» плитка 60×120 окончательно выходит на передний план: теперь для создания дизайн-проекта отделки доступен целый ряд универсальных декоров, сочетающихся с разными сериями, и панно из нескольких частей. В гостиной, кабинете или столовой такие элементы могут стать центром керамической композиции. Так, яркое керамическое панно «Райский сад» с диковинными птицами отлично подходит для создания акцентной стены: оно привлекает взгляд благодаря насыщенной графике и эффекту мозаики, создающему тёплое ощущение рукотворности.

В новых сериях формата 60×120 можно найти декоры с геометрическими и растительными орнаментами, в том числе с использованием составов на основе драгоценных металлов. В столь крупном размере такие элементы смотрятся особенно эффектно, привнося в раскладку индивидуальность и выразительность, а также поддерживая стилистику пространства.

**ВАЖНО УЧЕСТЬ:** для укладки плитки такого размера нужно качественно выровненное основание — только в этом случае плитка будет надёжно уложена по всей площади.



## ПРАКТИКУМ

# КЕРАМИЧЕСКИЙ ОБЛИК ЗАГОРОДНОГО ДОМА

*Среди большого числа решений для экстерьера загородного дома керамическая плитка занимает особое место. Такая отделка даёт возможность получить оригинальный и функциональный фасад, готовый верой и правдой служить вам в любых погодных условиях.*

Загородный дом, коттедж, дача... Все они требуют надёжных отделочных материалов, которые будут служить долгие годы, позволив владельцам избежать хлопот и дополнительных затрат. Керамогранит и керамическая плитка в силу своих технических и эстетических характеристик максимально подходят для этих целей.

Использование керамических материалов на фасаде — активно развивающееся направление, представленное как в массовом строительстве, так и в сегменте частной застройки. Методы, применяемые при отделке высотных зданий и загородных коттеджей, отчасти схожи, как и сами покрытия: их эволюция продолжается до сих пор, принося

рынку новые перспективные решения, упрощающие задачу создания фасада мечты.

Для фасадов, как правило, выбирают керамогранит крупного формата или керамические кирпичики однократного обжига (в профессиональных публикациях можно встретить историческое название таких материалов — плитка «кабанчик»). Оба варианта используются в частном домостроении, обладая очевидными преимуществами: для крупного формата это поверхность с достоверной текстурой камня или дерева с минимальным количеством швов, во втором случае — привычная кирпичная раскладка, созданная с учётом отраслевых стандартов надёжности и эстетики.

## КАБАНЧИК НА ФАСАДЕ

Надёжный современный фасад, который на протяжении десятилетий сохраняет эстетичный вид, а также лёгок в монтаже и обслуживании, — именно такую внешнюю отделку обеспечивает фасадный «кабанчик»: керамическая плитка, сделанная по особой технологии и способная по-настоящему преобразить любой загородный проект.

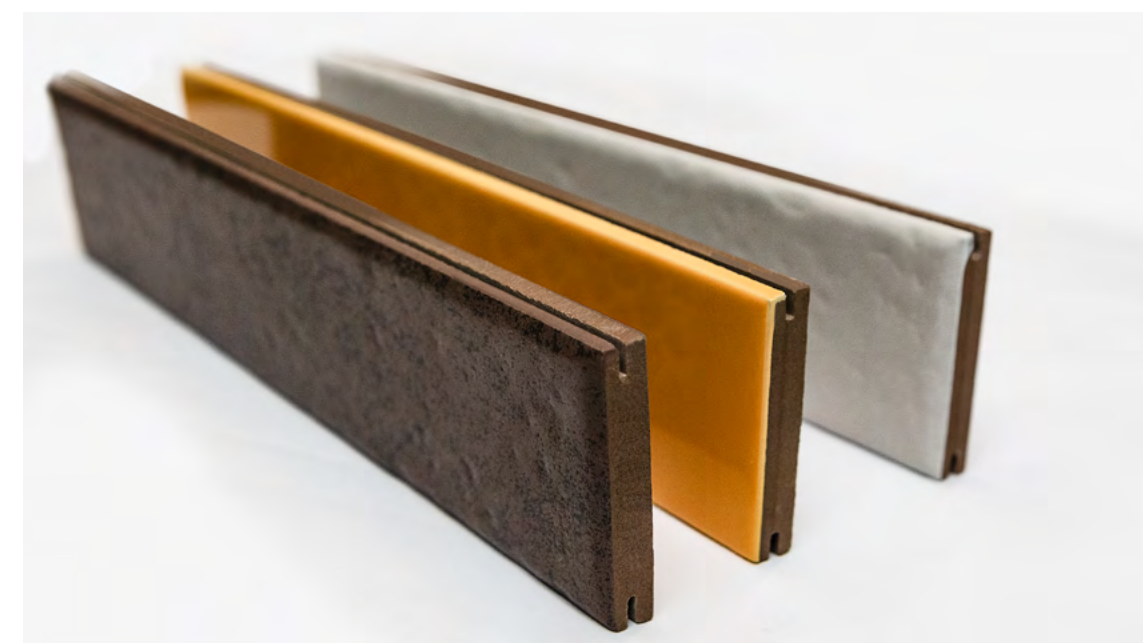
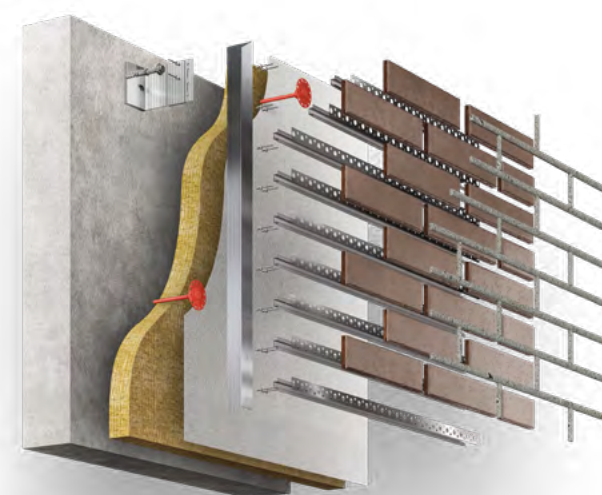
Однократный обжиг при высоких температурах (1170–1190 °C) формирует монолитную структуру, стойкую к внешним воздействиям и механическим нагрузкам. «Кабанчик» характеризуется низким водопоглощением — от 0,05%. Это обеспечивает минимальное проникновение влаги, а также гарантирует морозостойкость. Материал выдерживает резкие перепады температуры, сохраняя свои свойства и внешний вид в течение длительного времени. Важно, что фактические параметры плитки «кабанчик», выпускаемой KERAMA MARAZZI, в целом ряде случаев превышают нормативы ГОСТ 13996-93 для стеновых и цокольных плиток.

В различных регионах и самых разных климатических условиях плитка «кабанчик» отлично зарекомендовала себя для высотного строительства.

Такая отделка сохраняет стабильность цвета, не выгорает на солнце и десятилетиями поддерживает эстетичный вид фасада. Керамическая плитка относится к негорючим материалам, что полностью исключает выделение вредных для здоровья продуктов горения даже в случае прямого контакта с огнём. Глазурный слой легко очищается обычной водой, поэтому эстетические свойства зданий всегда на высоте — независимо от фактической высоты самого строения.

## ОСНОВНЫЕ ВАРИАНТЫ МОНТАЖА

Какие основные варианты сегодня существуют для работы с плиткой «кабанчик» для загородного дома? Наиболее очевидный — наклеить плитку



## Плитка «кабанчик» — идеальное сочетание эстетики, практичности и функциональности

на гладкое основание. При этом крепить плитку к поверхности можно на обычный плиточный клей: при высоте постройки до трёх этажей этот метод является абсолютно безопасным. Конечно, при отделке загородных построек важно учитывать рекомендации производителей клеевых составов и фасадных систем. Напомним также, что для соблюдения технологии и достоверной эстетики кирпичной кладки межплиточный шов должен быть достаточно широким, не менее 3 мм.

Похожий способ — укладка на цементную клеевую смесь. На монтажной стороне

нескольких серий фасадной плитки KERAMA MARAZZI есть специальные углубления (так называемый «ласточкин хвост»), гарантирующие хорошее сцепление с поверхностью. Такой способ менее требователен к качеству подготовки основания.

Ещё один распространённый вариант — использование керамической плитки в составе фасадной системы. Такой монтаж выбирают, когда между стеной и облицовкой хотят сделать зазор для свободной циркуляции воздуха или укладки утеплителя. Навесные фасадные системы (НФС)

имеют в своей основе надёжный металлический каркас, и уже на него закрепляются фасадные материалы. Специально для таких систем разработан новый инновационный материал KERAMA MARAZZI — плитка «кабанчик» с пазами.

## ПЛИТКА С ПАЗАМИ ДЛЯ ФАСАДОВ

Главное отличие такой плитки — пазы, выполненные по длинной стороне на двух торцах. С помощью этих пазов плитка закрепляется в фасадной системе. Скрытый монтаж позволяет получить аккуратную, цельную поверхность без видимых элементов крепежа. В конце процесса межплиточные швы заполняются затиркой, что создаёт впечатление классической кирпичной кладки и при этом сохраняет современную технологичность решения. Такой фасад выглядит презентабельно и аккуратно на протяжении многих лет.

KERAMA MARAZZI стала первым производителем, наладившим выпуск фасадной плитки с пазами в России. Главное новшество состоит в том, что пазы делаются промышленным способом, ещё на заводе. Благодаря этому плитка поступает на объект полностью готовой к монтажу: не требуется дополнительное сверление, доработка пазов или другие трудоёмкие операции на площадке. Это сокращает сроки работ, снижает вероятность ошибок и упрощает процесс монтажа.

Плитка KERAMA MARAZZI для фасадов позволяет смело экспериментировать, комбинируя цвета и варианты укладки. Широкая гамма используемых в производстве красителей и методов декорирования обеспечивает цветовое многообразие и повышает эстетическую привлекательность созданного решения. Актуальный ассортимент керамической плитки для фасадов — это около 150 вариаций цветов, структур и рисунков поверхности, включая декоры и угловые доборные элементы.

В фирменных магазинах KERAMA MARAZZI вам помогут определиться с отделочными материалами для фасада, исходя из ваших задач и бюджета.



ΚΕΡΑΜΑ ΕΚΣΠΕΡΤ

---



Пробанс

**KERAMA MARAZZI**

[kerama-marazzi.com](http://kerama-marazzi.com)

