

Российская Федерация

Общество с ограниченной ответственностью
"Архитектурная мастерская Авиловой"

302028 г.Орел, Пролетарская гора д.7 Телефон 764078
СРО-П-140-27022010 от 29.12.2017г.

Заказчик - ООО "Керама Марацци"

Реконструкция производственного корпуса,
расположенного по адресу: Орловская область,
Орловский муниципальный район, с/п Платоновское,
ул. Раздольная, стр. 105д.

Фонарь (глухой) 36,0м

РАБОЧАЯ ДОКУМЕНТАЦИЯ

Архитектурно-строительные решения
Основной комплект рабочих чертежей

8КСп-2019-1-Ф5-АС

Директор Г.А. Авилова

Главный инженер Н.В. Кочевой

Изм.	№ док.	Подпись	Дата

г.Орел, 2021г.

Ведомость основных комплектов рабочих чертежей

Обозначение	Наименование	Примечание
8КСп-2019-1-Ф1-АС	Архитектурно-строительные решения	
8КСп-2019-1-Ф2-АС	Архитектурно-строительные решения	
8КСп-2019-1-Ф3-АС	Архитектурно-строительные решения	
8КСп-2019-1-Ф4-АС	Архитектурно-строительные решения	
8КСп-2019-1-Ф5-АС	Архитектурно-строительные решения	

Ведомость рабочих чертежей основного комплекта

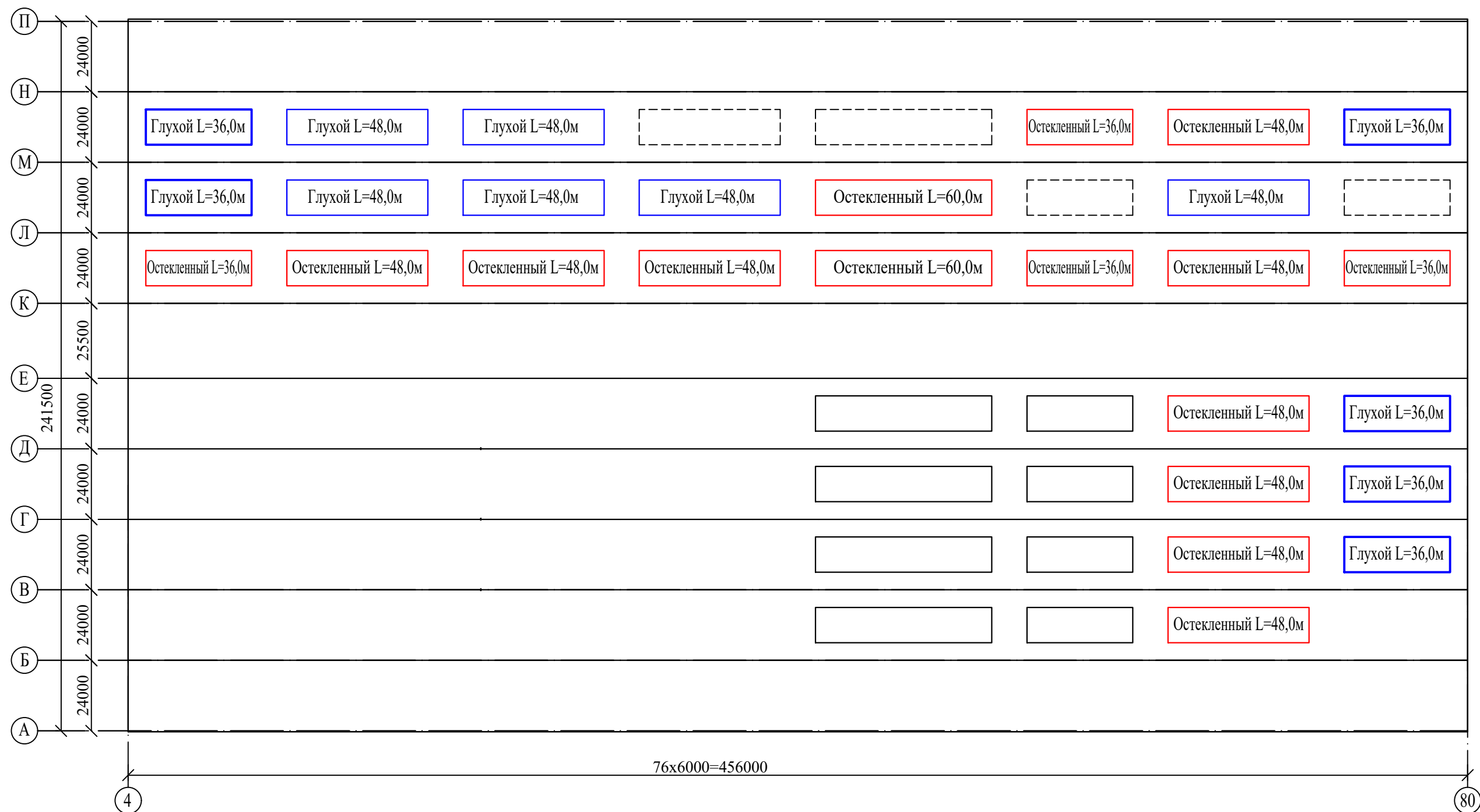
Лист	Наименование	Примечание
2	Общие данные.	
3	Схема расположения фонарей.	
4	Схема стеновых конструкций.	
5	Разрез 1-1. Узел 1.	
6	Схемы стеновых прогонов и панелей торцевых стен. Узел 2.	
7	Схемы стеновых прогонов и панелей продольных стен. Узлы 3-5.	
8	Пожарная лестница П1-1.	

Общие указания

- Технические решения, принятые в рабочих чертежах, соответствуют требованиям экологических, санитарно-гигиенических, противопожарных и других норм, действующих на территории Российской Федерации, и обеспечивают безопасную для жизни и здоровья людей эксплуатацию объекта при соблюдении предусмотренных рабочими чертежами мероприятий.
- Рабочая документация разработана на основании договора № 8КСп-2019 от 25.03.2019.
- Рабочая документация разработана в соответствии со следующими нормативными документами:
 - ГОСТ Р 21.1101-2009 "Основные требования к проектной и рабочей документации";
 - Федеральный закон № 123-ФЗ "Технический регламент о требованиях пожарной безопасности" от 22 июля 2008г.;
 - СП 20.10330.2016 «Нагрузки и воздействия». Актуализированная редакция СНиП 2.01.07-85*;
 - СП 22.13330.2016 «Основания зданий и сооружений». Актуализированная редакция СНиП 2.02.01-83*;
 - СП 63.13330.2018 «Бетонные и железобетонные конструкции». Актуализированная редакция СНиП 52.01-2003;
 - СП 16.13330.2017 "Стальные конструкции". Актуализированная редакция СНиП II-23-81*;
 - СП 71.13330.2017 «Изоляционные и отделочные покрытия». Актуализированная редакция СНиП 3.04.01-87.
- При производстве строительно-монтажных работ руководствоваться требованиями:
 - ГОСТ 23118-99 "Конструкции стальные строительные. Общие технические условия";
 - СП 48.13330.2011 "Организация строительства." Актуализированная редакция СНиП 12-01-2004;
 - СП 70.13330.2012 "Несущие и ограждающие конструкции." Актуализированная редакция СНиП 3.03.01-87;
 - СП 72.13330.2016 "Защита строительных конструкций и сооружений от коррозии." Актуализированная редакция СНиП 3.04.03-85;
 - СНиП 12-03-2001 "Безопасность труда в строительстве. Часть 1. Общие требования."
 - СНиП 12-04-2002 "Безопасность труда в строительстве. Часть 2. Строительное производство."
- Устройство кровли выполнять в соответствии с техническим регламентом завода изготовителя полимерной мембраны.
- Сварные швы соединений элементов проката (пластин, уголков и т.п.) выполнять электродуговой сваркой покрытыми электродами Э-42 ГОСТ 9467-75 согласно требованиям ГОСТ 5264-80. Сварочные материалы для сварных соединений назначать согласно классу применяемых сталей по таблице Г.1 Приложения Г СП 16.13330.2011 "Стальные конструкции". Высоту сварных швов принять по меньшей толщине свариваемых элементов.
- Все металлические конструкции, соединительные элементы после их сварки, полностью доступные для возобновления на них покрытий в процессе эксплуатации, защитить путем окраски двумя слоями эмали ПФ-115 ГОСТ 6465-76 по грунтовке ГФ-021 ГОСТ 25129-82 (1 слой). Перед нанесением защитных покрытий поверхности металлических элементов должны быть очищены до степени очистки 2 ГОСТ 9.402-2004.
- Дополнительные указания по монтажу конструкций следует разработать в проекте производства работ.

8КСп-2019-1-Ф5-АС						
ООО "Керама Марацци"						
Изм.	Копуч.	Лист	№ док.	Подп.	Дата	
Выполнил	Захарова				06.21	
Проверил	Бигдай				06.21	
Н. контроль	Авилова					
Реконструкция производственного корпуса, расположенного по адресу: Орловская обл., Орловский р-н, с/п Платоновское, ул. Раздольная, стр. 105д, Фонарь (глухой) 36,0м.				Стадия	Лист	Листов
Общие данные				Р	2	
				ООО "Архитектурная мастерская Авиловой"		

Формат А3



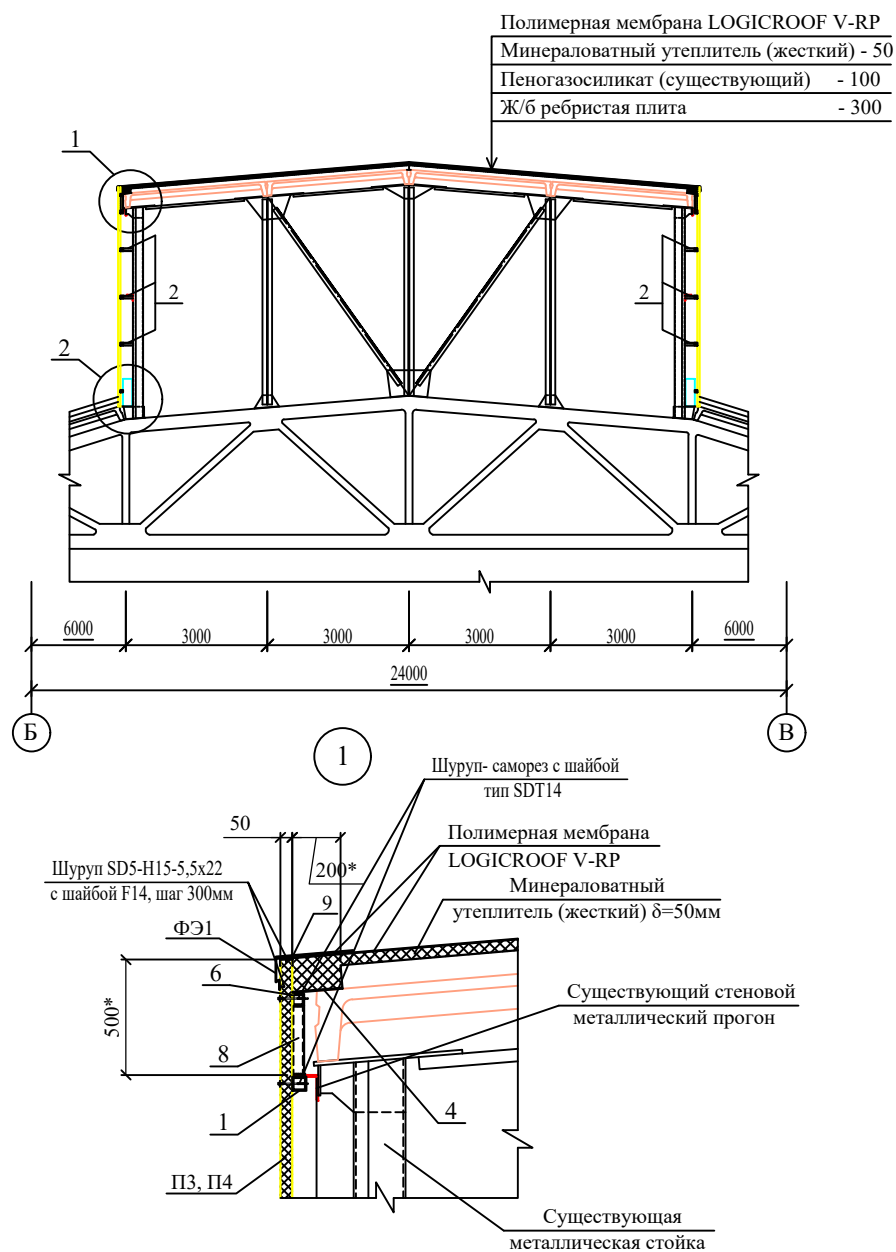
Спецификация к схеме, расположенной на листе

Марка	Обозначение	Наименование	Кол.	Масса ед. кг.	Примеч.
Ф1		Фонарь (остекленный) 60,0м.	2		
Ф2		Фонарь (остекленный) 48,0м.	9		
Ф3		Фонарь (остекленный) 36,0м.	4		
Ф4		Фонарь (глухой) 48,0м.	6		
Ф5		Фонарь (глухой) 36,0м.	6		

						8Ксп-2019-1-Ф5-АС		
						ООО "Керама Марацци"		
Изм.	Колуч.	Лист	№ док.	Подп.	Дата	Реконструкция производственного корпуса, расположенного по адресу: Орловская обл., Орловский р-н, с/п Платоновское, ул. Раздольная, стр. 105д. Фонарь (глухой) 36,0м.		
Выполнил	Захарова				06.21			
Проверил	Авилова				06.21	Стадия	Лист	Листов
						Р	3	
						Схема расположения фонарей		ООО "Архитектурная мастерская Авиловой"

Ивв. N подл.	Подл. и дата	Взам. инв. N

Разрез 1-1



Спецификация к схеме, расположенной на листе

Марка поз.	Обозначение	Наименование	Кол.	Масса ед. кг.	Прим.
1		Профиль 60x60x5 ГОСТ 30245-2003 С245 ГОСТ 27772-88 Лобщ = 291,0м		2365,8	
2		Профиль 60x60x5 ГОСТ 30245-2003 С245 ГОСТ 27772-88 L = 200*	56	1,31	
3		Лист Б-ПН-НО-4 ГОСТ 19903-74 С255 ГОСТ 27772-88 60x60	16	0,12	
4		Профлист С21-1000-0,7 ГОСТ 24045-2016	25,0	185,0	м ²
5		Профиль 50x50x5 ГОСТ 30245-2003 С245 ГОСТ 27772-88 L = 135*	60	0,89	
6		Профиль 50x50x5 ГОСТ 30245-2003 С245 ГОСТ 27772-88 Лобщ = 270,0м		1771,2	
7		Лист Б-ПН-НО-4 ГОСТ 19903-74 С255 ГОСТ 27772-88 50x50	20	0,08	
8		Профиль 50x50x5 ГОСТ 30245-2003 С245 ГОСТ 27772-88 L = 300*	38	0,89	
П1	Стеновые сэндвич-панели толщиной 100мм	1190x4640 (h)	18		
П2		805x4640 (h)	4		
П3		1190x4550 (h)	60		
П4		660x4550 (h)	2		
9		Профиль холодногнутый ВШ1, L=3000	68		
10		Лист Б-ПН-НО-4 ГОСТ 19903-74 С255 ГОСТ 27772-88 80x150	74	0,38	
		Фасонный элемент (нащельник)			
ФЭ1		ФЭ1, L=3000	25		
ФЭ2		ФЭ2, L=3000	9		
ФЭ3		ФЭ3, L=3000	7		
	Кровля	Минераловатный утеплитель (жесткий) δ=50мм	24,0		м ³
	Кровля	Полимерная мембрана LOGICROOF V-RP			
	Кровля	фирмы "Техноколь" СТО 72746455-3.4.1.-2013	473,2		м ²
	Кровля	Холст стекловолокнистый фирмы "Техноколь" ТУ 5952-001-13344965-2012	473,2		м ²

Спецификация к схеме, расположенной на листе

Марка поз.	Обозначение	Наименование	Кол.	Масса ед. кг.	Прим.
1		Профиль 50x50x5 ГОСТ 30245-2003 С245 ГОСТ 27772-88 Лобщ = 74,0м		485,5	
2		Профиль 50x50x5 ГОСТ 30245-2003 С245 ГОСТ 27772-88 L = 290*	62	1,9	
3		Лист Б-ПН-НО-8 ГОСТ 19903-74 С255 ГОСТ 27772-88 80x150	62	0,8	
4		Профлист С21-1000-0,7 ГОСТ 24045-2016	25,0	185,0	м ²
5		Профиль 50x50x5 ГОСТ 30245-2003 С245 ГОСТ 27772-88 L = 135*	60	0,89	
6		Профиль 50x50x5 ГОСТ 30245-2003 С245 ГОСТ 27772-88 Лобщ = 124,0м		813,5	
7		Лист Б-ПН-НО-4 ГОСТ 19903-74 С255 ГОСТ 27772-88 50x50	32	0,08	
П1	Стеновые сэндвич-панели толщиной 50мм	1190x4640 (h)	18		
П2		855x4640 (h)	4		
П3		5980x500 (h)	8		
П4		6160x500 (h)	4		
8		Профиль холодногнутый ВШ1, L=3000	49		
9		Профиль холодногнутый ВШ2, L=3000	25		
		Фасонный элемент (нащельник)			
ФЭ1		ФЭ1, L=3000	25		
ФЭ2		ФЭ2, L=3000	25		
ФЭ3		ФЭ3, L=3000	9		
ФЭ4		ФЭ4, L=3000	1		
ФЭ5		ФЭ5, L=3000	9		
	Стены	Минераловатный утеплитель (жесткий) δ=50мм	2,2		м ³
	Кровля	Минераловатный утеплитель (жесткий) δ=50мм	23,5		м ³
	Кровля	Полимерная мембрана LOGICROOF V-RP			
	Кровля	фирмы "Техноколь" СТО 72746455-3.4.1.-2013	475,0		м ²
	Кровля	Холст стекловолокнистый фирмы "Техноколь" ТУ 5952-001-13344965-2012	475,0		м ²

8КСп-2019-1-Ф5-АС

ООО "Керама Марацци"

Изм.	Колуч	Лист	№ док.	Подп.	Дата	Стадия	Лист	Листов
Выполнил	Захарова				06.21	Реконструкция производственного корпуса, расположенного по адресу: Орловская обл., Орловский р-н, с/п Платоновское, ул. Раздольная, стр. 105д. Фонарь (глухой) 36,0м.	Р	5
Проверил	Авилова				06.21			
Разрез 1-1. Узел 1.						ООО "Архитектурная мастерская Авиловой"		

Схема расположения стеновых прогонов торцевых стен

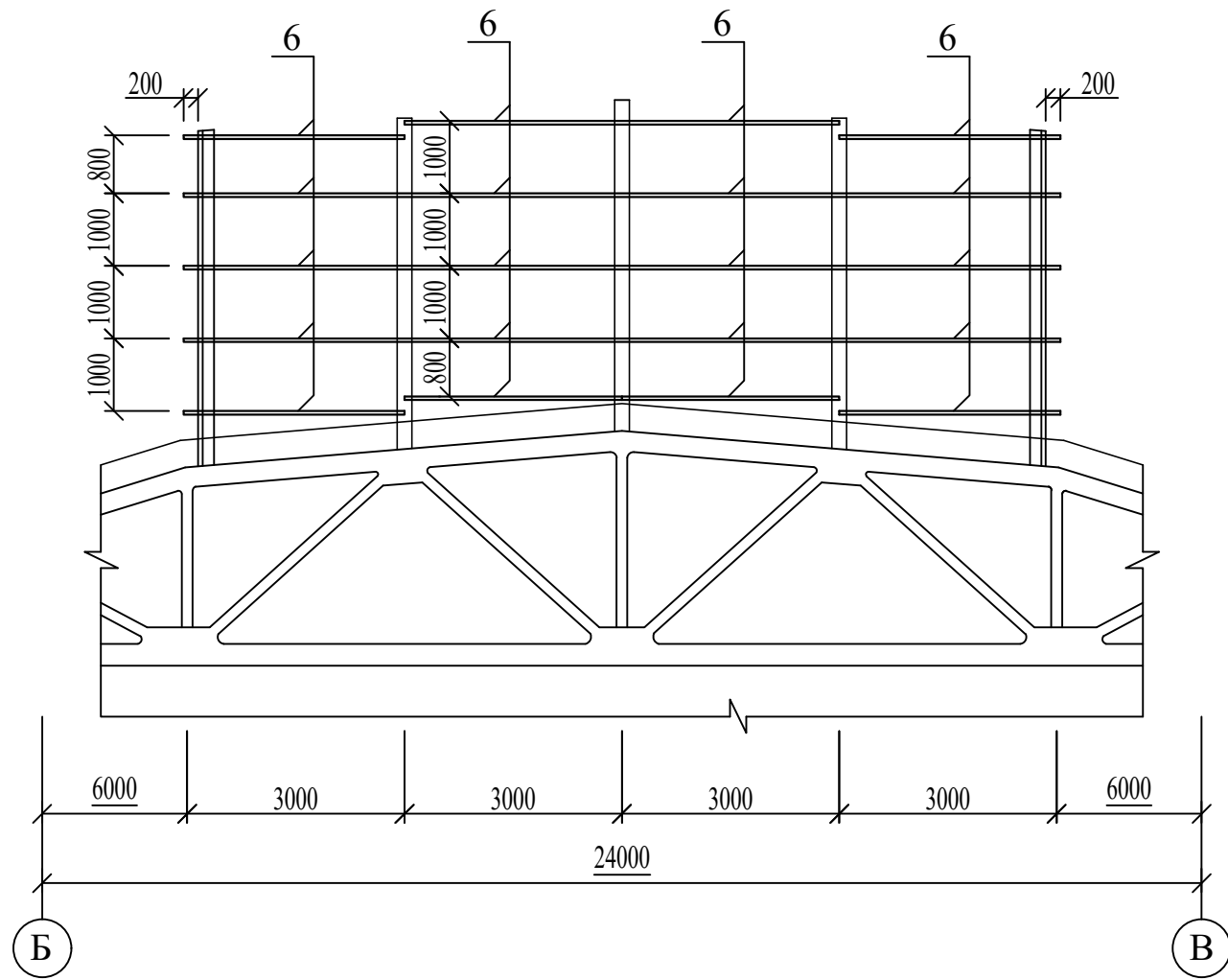
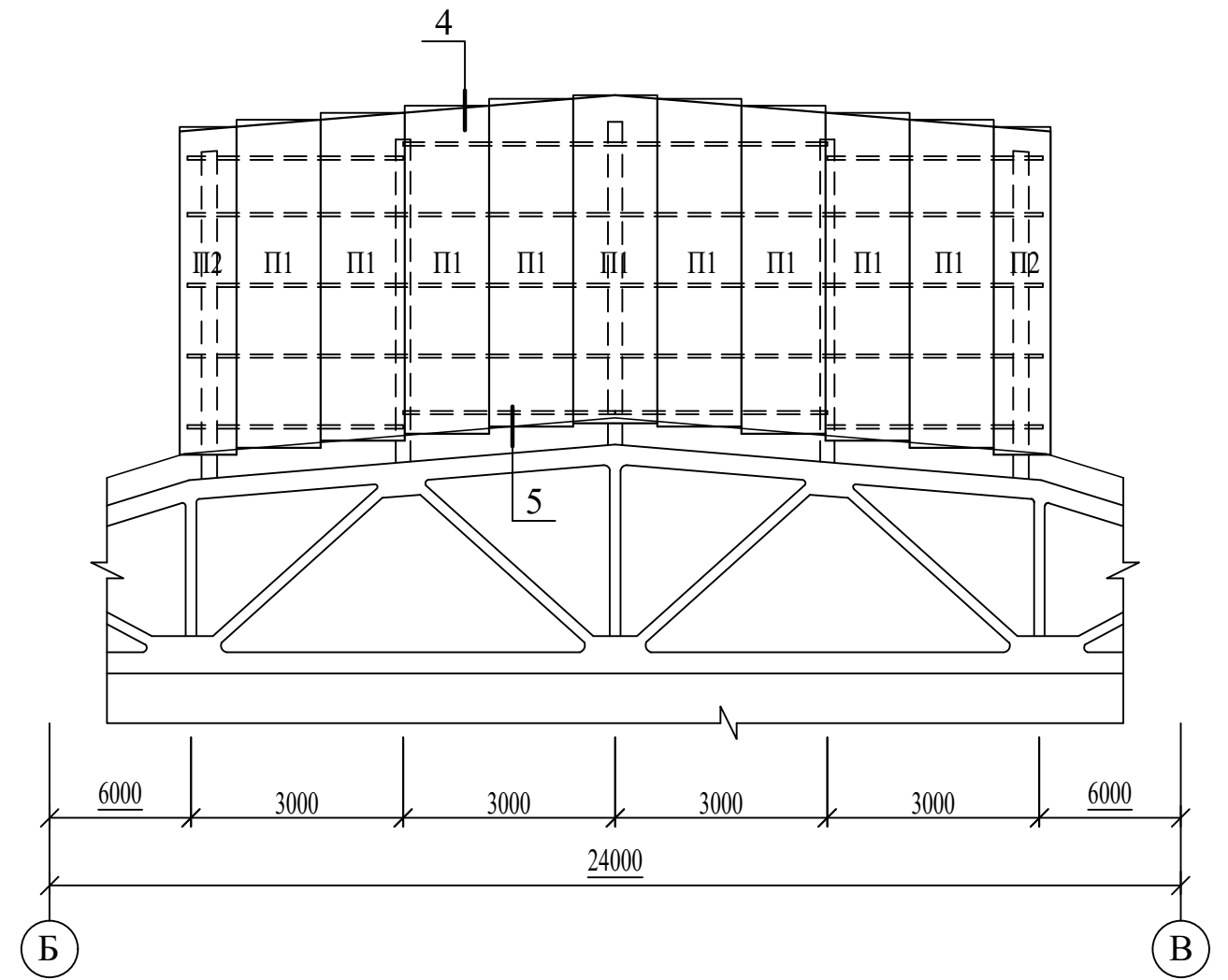
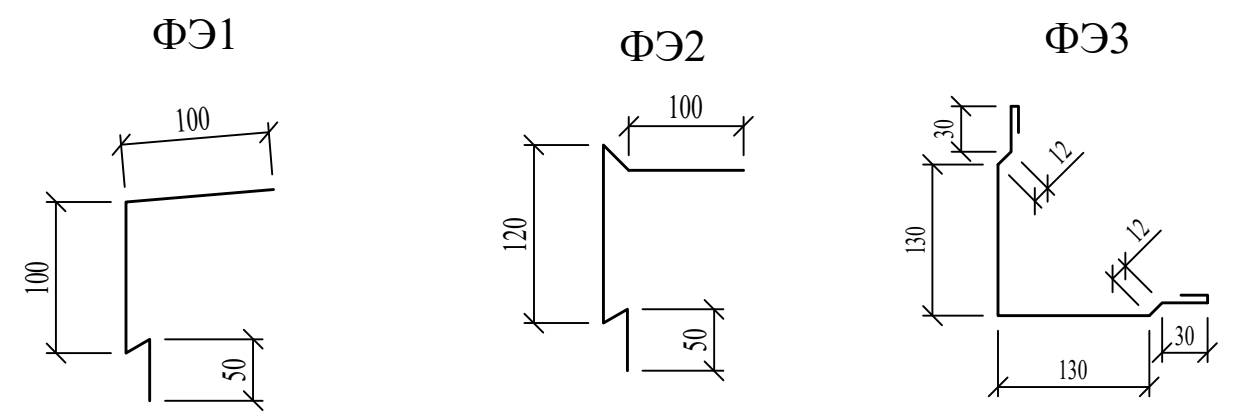
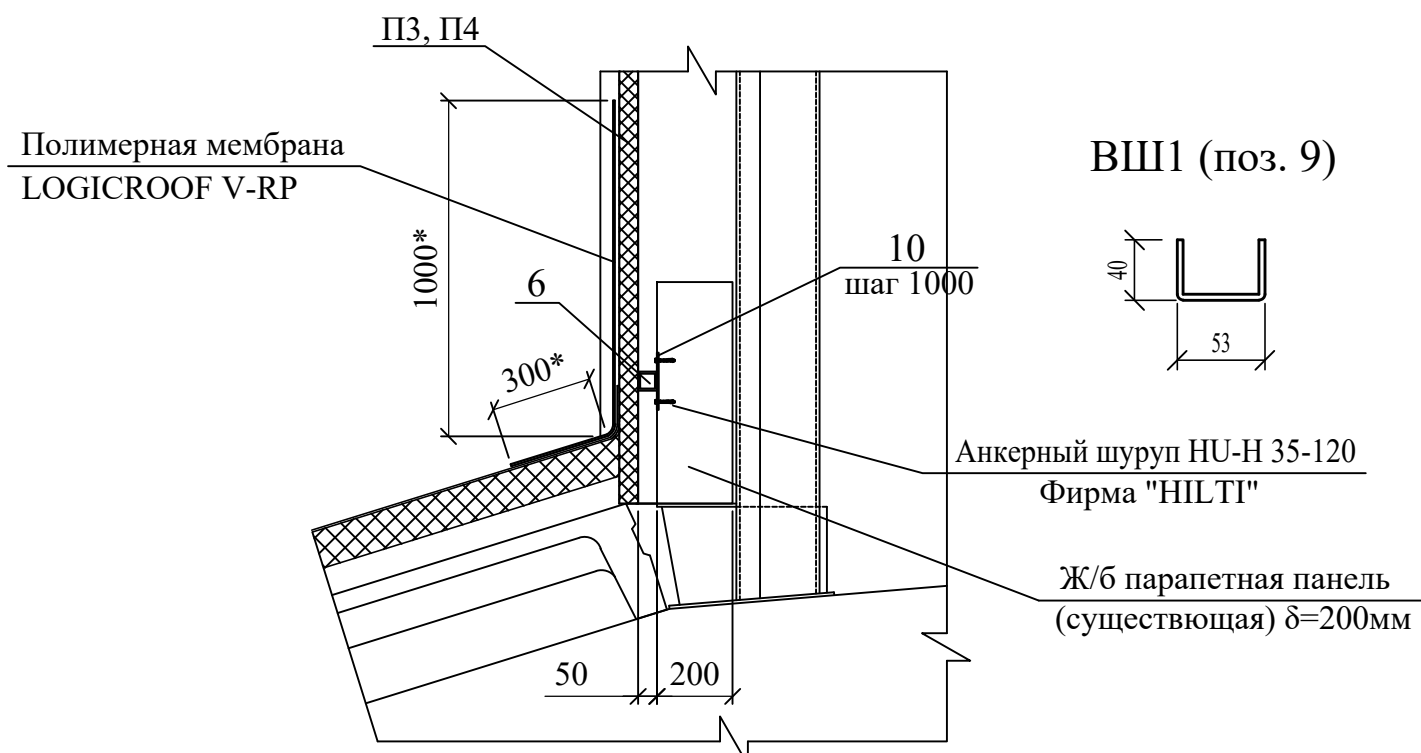


Схема расположения стеновых панелей торцевых стен



2



Инов. N подл.	Подл. и дата	Взам. инв. N

8КСП-2019-1-Ф5-АС					
ООО "Керама Марацци"					
Изм.	Колуч.	Лист	N док.	Подп.	Дата
Выполнил	Захарова				06.21
Проверил	Авилова				06.21
Реконструкция производственного корпуса, расположенного по адресу: Орловская обл., Орловский р-н, с/п Платоновское, ул. Раздольная, стр. 105д. Фонарь (глухой) 36,0м.					Стадия
					Лист
					Листов
Схемы стеновых прогонов и панелей торцевых стен. Узел 2.					Р
					6
					ООО "Архитектурная мастерская Авиловой"

Схема расположения стеновых прогонов продольных стен

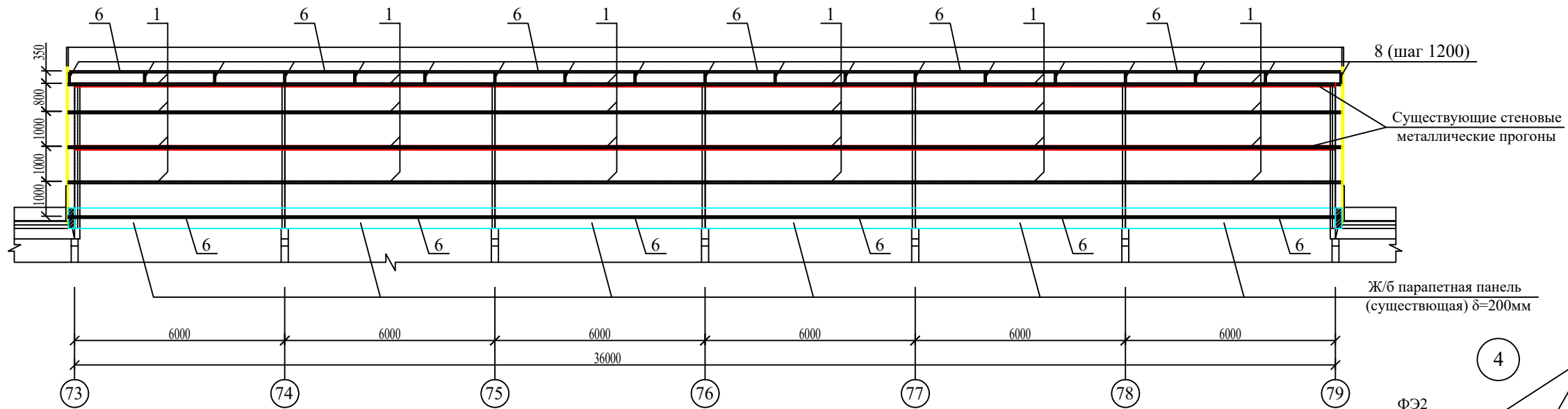
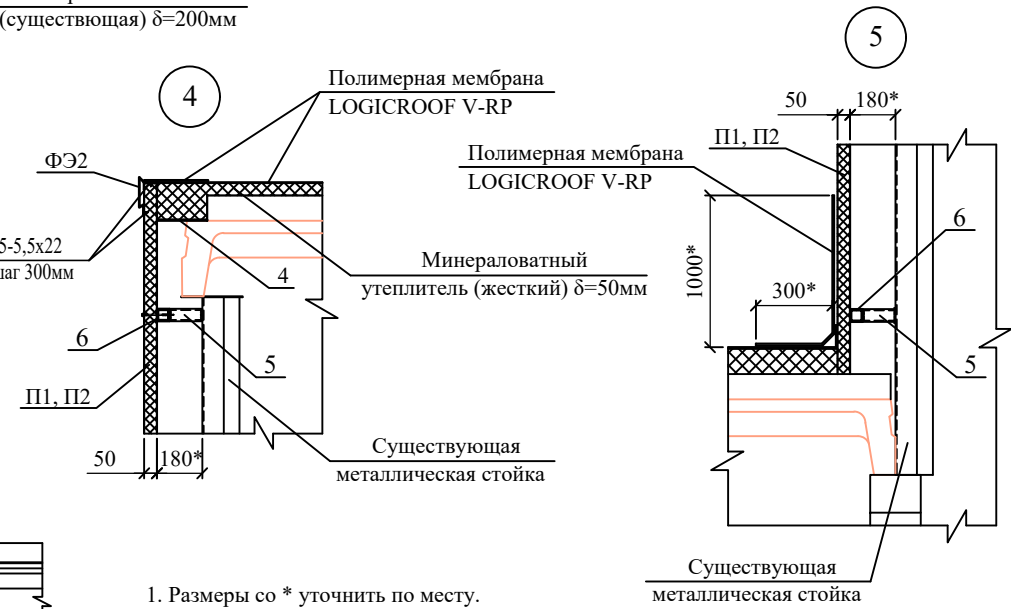
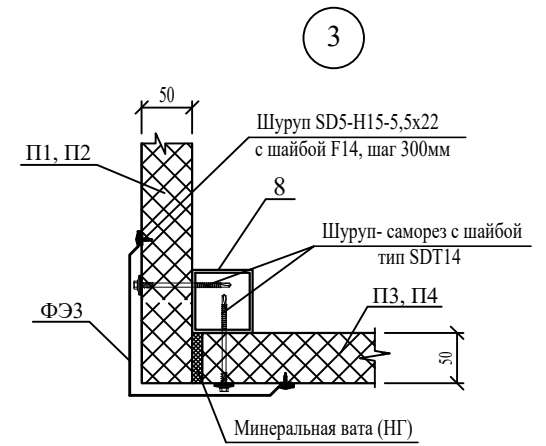
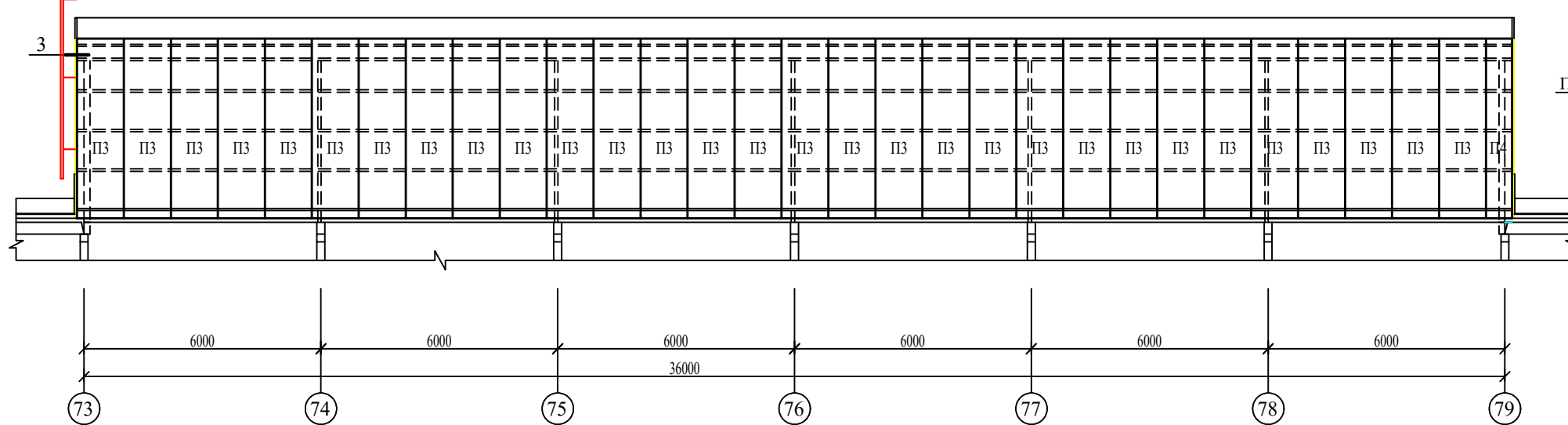


Схема расположения стеновых панелей продольных стен

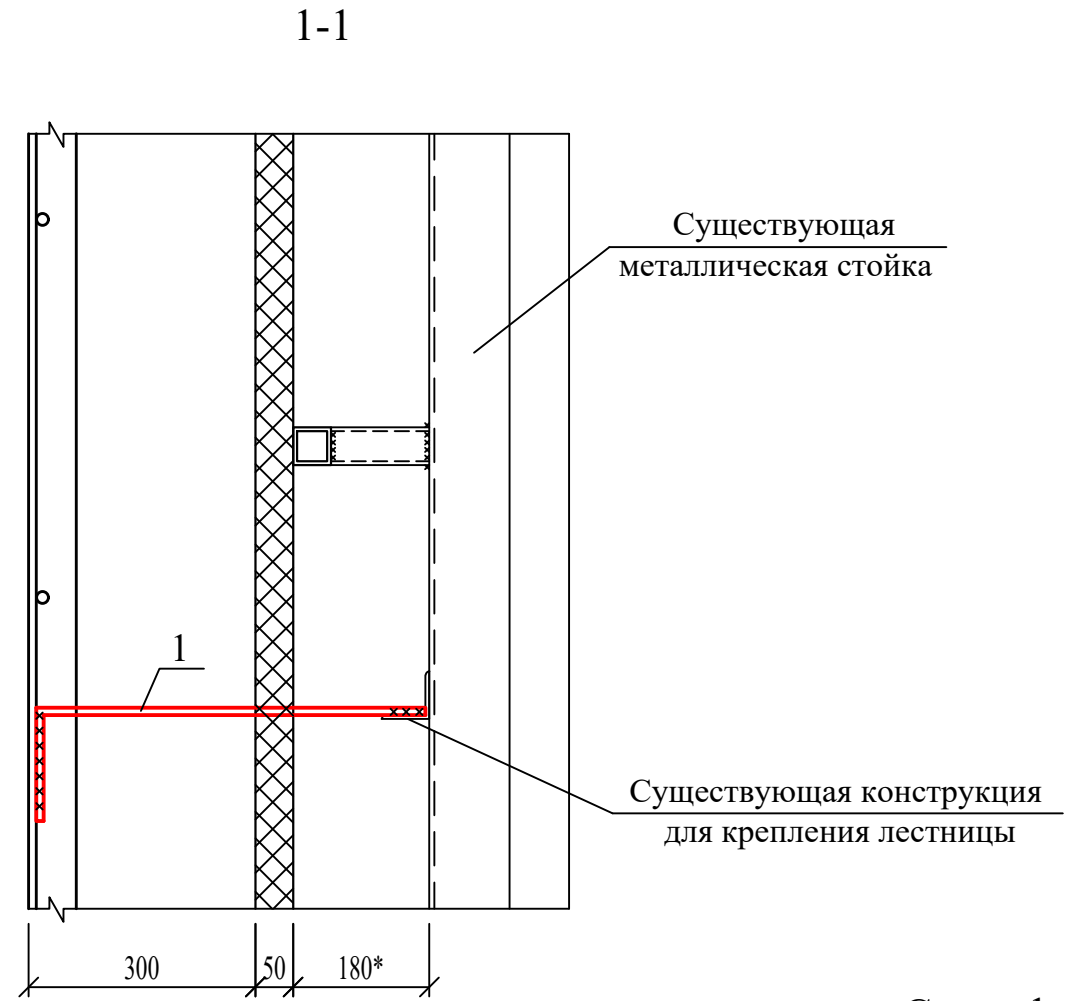
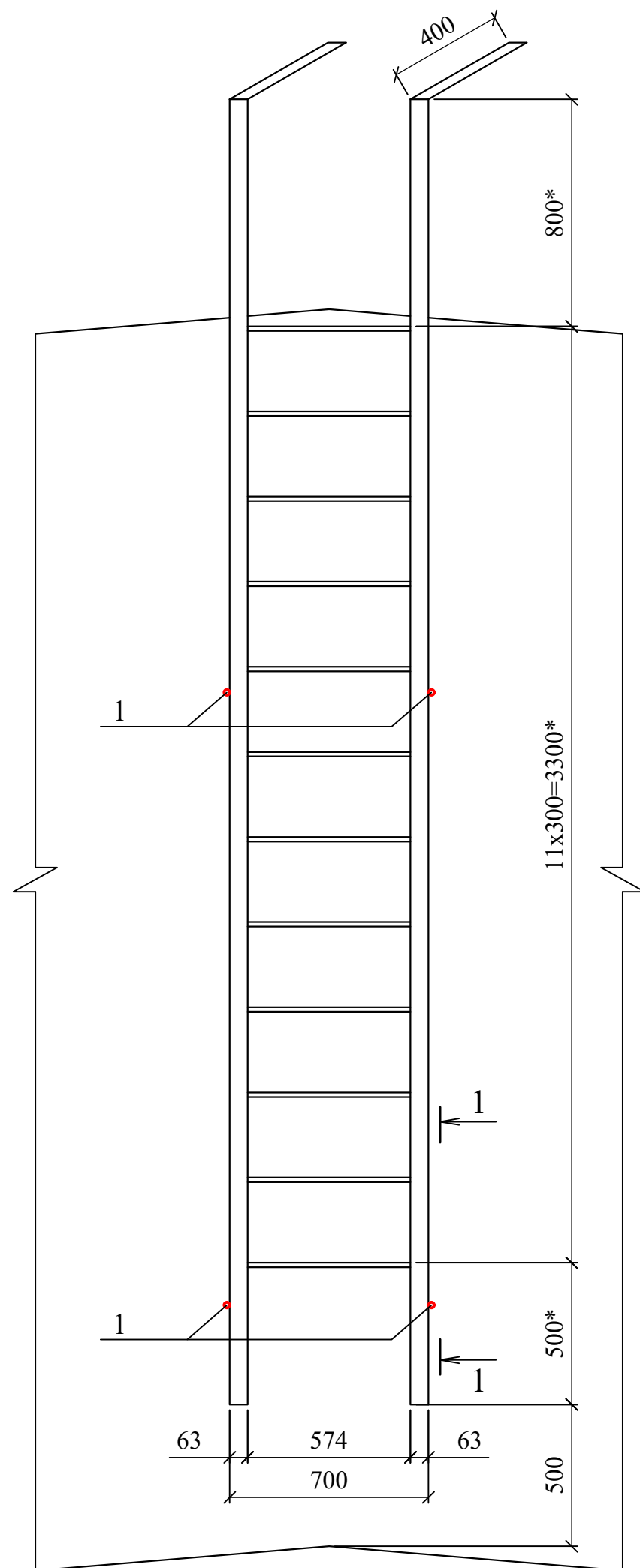


1. Размеры со * уточнить по месту.

8КСп-2019-1-Ф5-АС					
ООО "Керама Марацци"					
Изм.	Кол.уч.	Лист	№ док.	Подп.	Дата
Выполнил	Захарова				06.21
Проверил	Авилова				06.21
Реконструкция производственного корпуса, расположенного по адресу: Орловская обл., Орловский р-н, с/п Платоновское, ул. Раздольная, стр. 105д. Фонарь (глухой) 36,0м.					
Схемы стеновых прогонов и панелей продольных стен. Узлы 3-5.			Стадия	Лист	Листов
			Р	7	
			ООО "Архитектурная мастерская Авиловой"		

Изм. № подл.
Подл. и дата
Взам. инв. №

Инд. N подл.	Подл. и дата	Взам. инв. N



Спецификация элементов

Марка поз.	Обозначение	Наименование	Кол.	Масса ед. кг.	Прим.
1	ГОСТ 5781-82*	20-АІ (А240), L=700	4	1,73	

1. Размеры со * уточнить по месту.
 2. Пожарные лестницы (существующие) окрасить двумя слоями эмали ПФ-115 ГОСТ 6465-76 по грунтовке ГФ-021 ГОСТ 25129-82 (1 слой). Перед нанесением защитных покрытий поверхности металлических элементов должны быть очищены до степени очистки 2 ГОСТ 9.402-2004.

8КСп-2019-1-Ф5-АС					
ООО "Керама Марацци"					
Изм.	Колуч.	Лист	N док.	Подп.	Дата
Выполнил	Захарова				06.21
Проверил	Авилова				06.21
Реконструкция производственного корпуса, расположенного по адресу: Орловская обл., Орловский р-н, с/п Платоновское, ул. Раздольная, стр. 105д. Фонарь (глухой) 36,0м.					
Пожарная лестница П1-1				Стадия	Лист
				Р	8
				Листов	
				ООО "Архитектурная мастерская Авиловой"	