

THE CERAMIC NEWS

ФОРМАТ ИМЕЕТ ЗНАЧЕНИЕ

Выбирая отделочные материалы, мы обращаем внимание на целый ряд параметров. Некоторые из них — такие как цвет, фактура, рисунок — непосредственно связаны со стилем интерьера, другие относятся к измеримым качествам продукта: это вес, толщина, показатели прочности. Формат в этом перечне играет особенно важную роль, одновременно влияя на восприятие отделки и её функциональные свойства.

Подробнее — на стр. 2



ПРОПОРЦИИ КРАСОТЫ

Поиск соотношений, имеющих наибольшее эстетическое воздействие, сродни составлению формулы красоты. При этом надо признать: дизайнеры и технологи KERAMA MARAZZI в решении такой задачи достигли впечатляющих результатов. Это особенно заметно, когда речь идёт о декорах.

Подробнее — на стр. 6–7

ИМПРОВИЗАЦИЯ В ТРЕНДЕ

Сочетание в одной композиции керамических материалов разного формата — устойчивый дизайнерский тренд. Это делает обстановку живой и позволяет совместить в интерьере решения, предложенные в рамках отдельных серий, и их свободную комбинацию друг с другом.

Подробнее — на стр. 14–19

НАГЛЯДНАЯ ГЕОМЕТРИЯ

Подбирая раковину для ванной комнаты, в расчёт берут размер, цвет и пропорции санкерамики. Последний параметр зачастую оказывается решающим, влияя на характер всего интерьера. Какие формы раковин популярны сегодня и в какой обстановке они смотрятся по-настоящему удачно?

Подробнее — на стр. 12–13



ФОРМАТ ИМЕЕТ ЗНАЧЕНИЕ

Продолжение. Начало — на стр. 1

Говоря о формате отделки, мы прежде всего будем иметь в виду настенную плитку, а также керамогранит: в актуальных предложениях производителей десятки, если не сотни вариантов размера. Эта ситуация кардинально отличается от той, которую помнят люди старшего поколения. Во времена плановой экономики считалось, что потребности граждан сводятся к двум базовым опциям — 15×15 и 20×20 см. Те, кому этого было мало, искали дорогие и почти недоступные импортные варианты.

Теперь внутренний рынок не испытывает недостатка в качественных материалах. Разнообразие предлагаемых форматов — следствие новых технологий, пришедших в керамическое производство. Теперь на конвейере технологи KERAMA MARAZZI без труда получают плитку размером от 2,3×2,3 см до нескольких квадратных метров. При этом стандарты предусматривают заранее заданные технологические допуски, в рамках которых может варьироваться итоговый размер каждой конкретной «единицы продукции», извлечённой из коробки.

Подробнее про обрезной и необрезной форматы мы попросили рассказать нашего эксперта (см. стр. 5), здесь же упомянем главное различие: необрезные материалы имеют больший допуск по размерам, и это соответствует методу укладки с более широким швом. Когда же нужен минимальный зазор между плитками, их обрезают по всем сторонам для более точного соответствия друг другу — в этом случае межплиточное расстояние можно сократить до 2 мм, а форму привести к почти идеальному квадрату или прямоугольнику.

Внимательные читатели здесь заметят: но ведь плитка бывает не только прямоугольной! Действительно, и настенные, и напольные покрытия предлагаются в том числе в виде шести- и восьмигранников. Особенно много такой плитки в средних и малых форматах: в этих случаях рисунок, создаваемый на поверхности межплиточными швами, представляет отдельную ценность.

Чтобы определиться с форматом керамических материалов было проще, специалисты всегда рекомендуют сделать первый шаг — понять, из какой размерной группы будет ваша плитка. Всего таких

групп шесть: мозаика, мини, средние, крупные форматы, МАКСИ и СУПЕРМАКСИ. Внутри каждой группы у продуктов есть сходство по применению в интерьере.

Мозаика — покрытие, разделённое на небольшие чипы. Для удобства монтажа они собраны в единое полотно: на коробке и в каталоге указан именно его формат. Профессиональные укладчики мыслят размерами полотна, которое соответствует плитке средней величины. Тем не менее при необходимости дизайнер может менять пропорции полотна, разрезая его на полосы и даже отдельные элементы, чтобы создать сложную композицию. В этом плане мозаику по праву называют «творческим конструктором»: если есть запрос на гибкую адаптацию формата под различные задачи, такое решение будет оптимальным.

Мини-форматы — плитка с линейными размерами до 15×15 см. Такие квадратiki в проектах часто встречаются на кухонных фартуках фоновой выкладкой с множеством декоративных элементов. Не забудем и про плитку «метро» формата 7,5×15: о ней подробно пишем в статье о декоративных элементах *на стр. 6–7*. Важно отметить, что мини-форматы могут быть как дополняющими раскладку, так и основной «краской» интерьерной композиции. К **плитке среднего формата** в типологии KERAMA MARAZZI относятся материалы, ширина и высота которых лежат в пределах от 16 до 59 см. Здесь наиболее ходовые размеры — прямоугольники 20×30, 25×40 и 20×50. Такие форматы очень привычны для укладки, выбор плитки — действительно большой. К этой же группе относятся «керамические кирпичики»: 8,5×28,5 и более узкий 6×28,5. Форма материалов напоминает кирпич, в дизайне это сходство тоже часто обыгрывается.

Крупная плитка имеет размер по большей стороне от 60 до 120 см. Среди крупных форматов можно выделить хорошо известные и часто используемые — 30×60, 40×80, 40×120, 60×60, 90×90. Такие размеры в последние годы завоевывают всё большую популярность: меньшее количество швов позволяет получить в помещении эффект «керамических обоев» или создать акцентную стену. Довольно часто такая плитка используется внизу стены, тогда как наверху поклеены флизелиновые обои (например, в прихожей). Для пола эта группа форматов также применяется очень часто.

← Мозаики «Тидедакт» и «Темари» 29,8×29,8



↑ Декоры «Касабланка», формат 119,5×60
↓ Супермакси «Бардилио», формат 119,5×320

С коллекцией Могоссо в ассортименте KERAMA MARAZZI появилась настенная плитка 60×119,5 — функциональная и эстетичная альтернатива керамограниту при использовании на стене. Формат 60×119,5 (60×120) — один из самых востребованных в современной интерьерной отделке. Он позволяет создавать цельные, визуально бесшовные поверхности, эффектно представляя текстуры природных и рукотворных материалов. При этом такой размер нельзя назвать чересчур крупным: он успешно применяется как в просторных, так и в небольших помещениях.

Керамические материалы **МАКСИ** — это в основном так называемые керамические ковры 119,5×238,5 см. Такой формат является эксклюзивом бренда: другие компании или не предлагают его, или представляют с воспроизведением естественных рисунков. При этом для многих проектов важно использовать декоративный потенциал таких покрытий, которые в обстановке точно станут очень заметным акцентом — на стене или на полу.

Керамические панели **СУПЕРМАКСИ** производятся KERAMA MARAZZI совместно с компанией Surface Laboratory, которая специализируется на создании и продвижении сверхкрупных материалов. Среди подобных покрытий самые разные эстетики, ставшие трендом для частных интерьеров и общественных пространств. И в том и в другом случае в дизайне можно легко достичь эффекта бесшовного покрытия, используя размеры 119,5×320 и 160×320 см.

Также плиты толщиной 11 и 6 мм можно нарезать на более мелкие форматы для укладки на пол и стены. С помощью такого подхода легко полу-

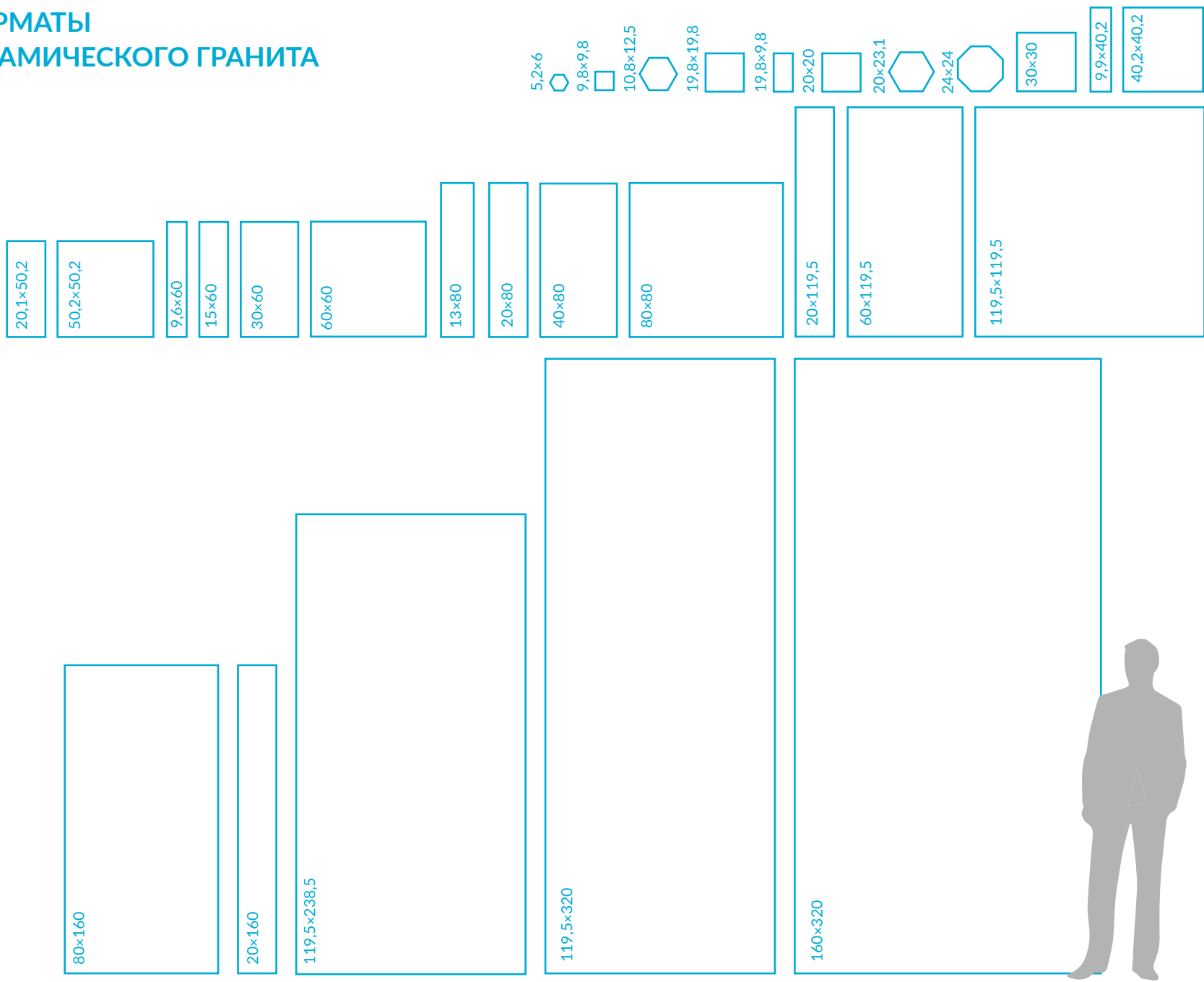
чить оформление с эффектом total look: буквально все поверхности решены в едином стиле, со всеми плюсами отделочной керамики. Один из них — точное воспроизведение натуральных материалов, которые в керамическом исполнении становятся более доступными и удобными для применения в проектах.

Объединяя в себе строгость, эргономику и высокотехнологичность, крупноформатная плитка обеспечивает максимальную гибкость для профессионалов. Такие изделия позволяют создать эффект по-настоящему цельного пространства, где швы практически не видны, а уход за поверхностью остаётся лёгким и быстрым. Аналитики предсказывают, что популярность больших форматов будет продолжать расти, а производители будут удивлять новыми визуальными эффектами.

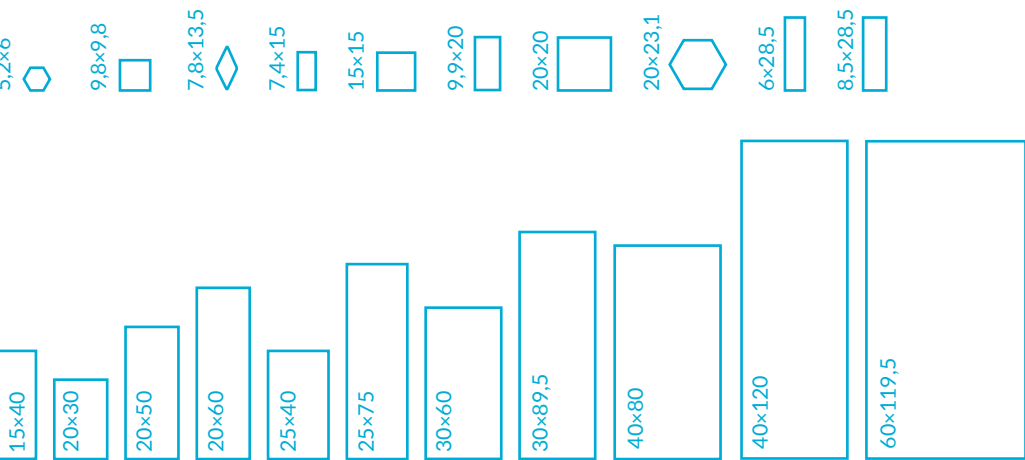
Чтобы понять, как отделочные материалы разных форматов будут смотреться в вашей обстановке, воспользуйтесь услугой «**Эскизный дизайн-проект**». Специалисты сделают реалистичную 3D-визуализацию с предварительно выбранной плиткой, а также смогут предоставить раскладку по стенам, точно подсчитав необходимое количество каждого артикула.



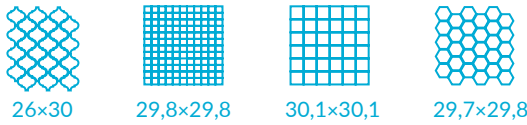
ФОРМАТЫ
КЕРАМИЧЕСКОГО ГРАНИТА



ФОРМАТЫ
КЕРАМИЧЕСКОЙ ПЛИТКИ



ФОРМАТЫ
КЕРАМИЧЕСКОЙ МОЗАИКИ



ЭКСПЕРТНЫЙ СОВЕТ

ДИЗАЙНЕРСКАЯ МЕРКА



Надежда Лашку,
интерьерный дизайнер

Правильно подобранный размер плитки способен полностью изменить восприятие пространства: сделать комнату светлее, визуально шире или, наоборот, создать атмосферу уюта и камерности. Ниже — подборка практических советов, которые помогут найти идеальный формат для каждого помещения.



✓ Выбирая керамические покрытия, обратите внимание на такие понятия, как **обрезная** и **необрезная** плитка. У обрезной плитки ровные края, что позволяет укладывать её с очень тонким швом, до 2 мм. Выглядит это очень красиво. Но в новостройках я бы рекомендовала укладку с более выраженным межплиточным расстоянием. Как правило, новые дома в первые несколько лет дают усадку: при бесшовной укладке движение конструкции здания может спровоцировать трещины на плитке. Лучше сразу учесть этот момент и сделать шов чуть шире.

Необрезные материалы отличаются естественным краем, в этом случае фактический размер может варьироваться от плитки к плитке в пределах технических допусков. Можно сказать, что необрезные серии, сделанные на самом современном производстве, тем не менее несут на себе естественный шарм рукотворной керамики.

✓ В своих проектах последних лет выбор часто делаю в пользу **крупной плитки** и **керамогранита**. Большой формат позволяет воспринимать любое пространство более цельно, в том числе это хорошо работает на стене в гостиной, на кухне и в обеденной зоне. Даже небольшие санузлы в отделке крупным форматом смотрятся современно и стильно.

При этом важно помнить об особенностях работы с крупноформатными материалами. Вот несколько вопросов, которые я советую учесть заранее:

- Какой у вас этаж? Войдёт ли керамогранит в транспортировочной упаковке в лифт?
- Какое оборудование понадобится вашей ремонтной бригаде для переноски и резки крупного формата?
- Позволяет ли площадь вашего помещения проводить там манипуляции с плитками, особенно в сверхкрупном размере, или раскрой лучше сделать заранее?

Всё это будет влиять на логистику и бюджет проекта.

✓ В дизайне допустимо сочетать между собой несколько форматов, если они кратные — то есть один «укладывается» в другом несколько раз — или совпадают по одной из сторон. Например, МАКСИ-формат 119,5×238,5 можно применить как акцент на одной или нескольких стенах, при этом он легко комбинируется с популярным форматом 60×119,5. Это даёт дополнительную степень свободы при раскладке на стене.

✓ Некоторые из моих клиентов считают, что плитка 10×10 и 15×15 — это «прошлый век», и предпочтение надо отдавать покрытиям среднего и крупного размера. Как практикующий дизайнер я считаю, что с некрупным форматом тоже легко придумать интересное решение. Попробуйте выложить весь фартук такой плиткой — например, белой — и оформите швы затиркой в цвет мебели: синей, красной, зелёной, жёлтой... Дальше добавляем в интерьере пару полок или один-два навесных шкафа с фасадами в цвет затирки. Решение очень простое, но эффектное: это и отличает современный подход к оформлению пространства.

✓ В свои проекты я очень люблю включать мозаику. Этот формат особенно востребован для радиусных и криволинейных поверхностей, в некоторых случаях — для колонн и душевых. Если вам не нравятся мелкие квадраты мозаики — ничего страшного! Во-первых, для композиции можно выбрать нарезную мозаику сложной формы. Во-вторых, нетрудно создать мозаичное покрытие буквально своими руками: нарежьте плитку 60×119,5 на мелкие полоски и выложите ими любую выбранную площадь. Поверьте, это будет неповторимо!

ДЕКОР В ТРЕНДЕ

ПРОПОРЦИИ КРАСОТЫ

Поиск идеальных пропорций, имеющих наибольшее эстетическое воздействие, сродни составлению формулы любви. При этом надо признать: дизайнеры и технологи KERAMA MARAZZI в решении такой задачи достигли высокого мастерства. Это особенно заметно, когда речь идёт о декорах.

Перефразируя Чехова, можно сказать, что в керамическом декоре всё должно быть прекрасно: и цветовая гамма, и рисунок, и формат. Когда штучная плитка ещё и по пропорциям выглядит безупречно, это, несомненно, усиливает общую гармонию. Рассмотрим несколько популярных вариантов из ассортимента KERAMA MARAZZI, чтобы понять, как форм-фактор декора работает в интерьере.

АРАБЕСКИ

Данный формат, имеющий линейные размеры 6,5×6,5 см, впервые был представлен в коллекции **«Испанская фиеста»** — и сразу завоевал популярность среди дизайнеров и тех, кто самостоятельно занимается обустройством своего жилого пространства. Плавные контуры мозаичных элементов будят эмоции, связанные с прекрасными восточными дворцами, и вместе с этим такую форму можно назвать поистине универсальной. Она без труда вписывается в любое помещение, от кухни до санузла, от балкона до спальни. Множество элементов, будто сошедших с иллюстрации к восточной сказке, дополнено штучными декорами: новые вариации создают каждый год, в соответствии с главной темой очередной коллекции. Это **«Арабески Авейру»**, **«Арабески Тоскана»**, **«Арабески Венеция»**, а в 2025 году — **«Арабески Марокко»**.

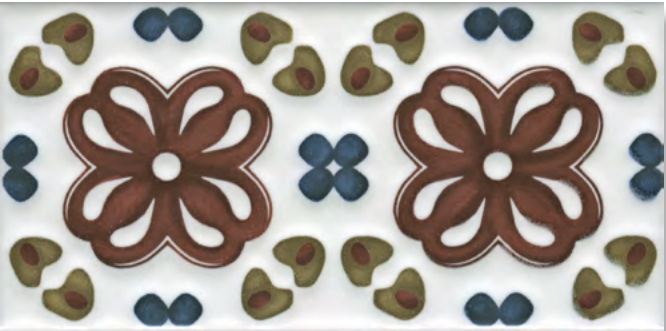
«МЕТРО»

Керамические покрытия формата 7,4×15, известные также как «метро», остаются в тренде и очень востребованы для оформления различных интерьерных зон. Своё название материал получил из-за того, что впервые был использован в парижском метро: там вестибюли всех станций до сих пор «одеты» в подобную плитку с аккуратной фаской — она помогает создать на стене живой динамичный рельеф, наполненный световыми бликами. Классический пример плитки «метро» представлен декорами **«Тортона»**, в исполнении без фаски — **«Клемансо»**, **«Алькасар»** и **«Касба»**.

Структура из тонких полос, расположение которых варьируется, в декорах **«Касба»** подчеркнута переливающимся составом.

КИРПИЧИКИ

Плитка в формате керамических кирпичиков размера 8,5×28,5 и 6×28,5 см для интерьерной и экстерьерной отделки обладает целым рядом преимуществ. Одно из самых очевидных — наличие декора, способных существенно повысить ценность всей композиции. Любопытно, что в этом



↑ Декор и плитка «Клемансо»

↓ Декор «Касба»



→ Декоры «Риад»

году приобрели новое звучание базовая плитка и декоры **«Марракеш»**: они введены в ассортимент KERAMA MARAZZI гораздо раньше, чем марокканская коллекция. Выразительная поверхность керамического кирпича, доступного в шести оттенках, соседствует с геометрическими узорами декора. Их ритмичный орнамент хорошо впишется как в классический, так и в современный стиль.

РОМБЫ

Благодаря коллекции Могоссо выбор декоративных форматов стал ещё разнообразнее — прежде всего за счёт плитки **«Риад»**. Вдохновением для создания этой серии стали уютные дворики марокканских домов-риадов. Там нередко можно увидеть орнаменты, выложенные на стенах из разноцветных элементов: многие из них имеют форму ромба. В руках дизайнера плитка формата 7,8×13,5 станет настоящим «интерьерным конструктором», который предлагает безграничные возможности для творчества. Керамические композиции на основе декора **«Риад»** сочетают несколько цветов, воспроизводят геометрические узоры и даже создают визуальный эффект объёма. Лёгкая структура камня добавляет плитке выразительности. Аутентичность глянцевых декора **«Риад»** подчёркивают

↓ Плитка и декоры «Марракеш»



насыщенные оттенки: красный, синий, зелёный, жёлтый — словно палитра марокканских улиц.

МАКСИ-КОВРЫ

Керамические ковры считаются самыми крупными декорами в ассортименте KERAMA MARAZZI. Их размер — 119,5×238,5 см. Такой формат декоративных элементов является эксклюзивом бренда. При этом для многих проектов важно использовать именно декоративный потенциал таких покрытий, которые в обстановке станут очень заметным акцентом. Специальная обработка поверхности позволяет укладывать некоторые МАКСИ-ковры на полу в зонах со средней и высокой проходимостью.

↓ МАКСИ-ковры «Зелидж» и «Бербер» (на полу). Марокканская коллекция подарила сразу несколько интересных дизайнов в МАКСИ-формате, включая орнаменты, характерные для настоящих тканых ковров.

NEWS BLOCK

ОБОИ «МИРАЖ»: ИГРА ВООБРАЖЕНИЯ

Сразу три варианта универсальных обоев «Мираж» предлагают комфортную цветовую гамму и спокойные рисунки, в которых каж-дый увидит что-то своё.

Расхожее выражение «Красота в глазах смотрящего» применимо к новым обоям «Мираж». Их дизайн, вдохновение для которого создатели черпали сразу из нескольких источников, допускает разные трактовки. Серия содержит сразу три вида фоновых обоев: в каждом случае их можно поклеить по всем стенам помещения или сочетать с дру-гими артикулами.

Первый вариант обоев «Мираж» лишь на первый взгляд кажется однородным: на поверхности рулонов присутствует лёгкий гео-метрический рисунок. Кому-то он напомнит мозаичную выкладку, другие увидят сходство со шкурой рептилии или следами от мастерка, оставшимися после нанесения штукатурки. В любом случае это придаёт покрытиям дополни-тельный шарм.

Такие покрытия доступны в 10 трендовых цве-тах, среди которых можно без труда подобрать вариант для любой интерьерной зоны. Для неболь-ших пространств отличным выбором станут свет-лые артикулы — например, белый или нежно-не-бесный (подобный оттенок дизайнеры называют «голубым рубашечным»). А в более просторных комнатах будут отлично смотреться насыщенные варианты: среди них есть жизнерадостный зелё-ный, приглушённый синий, тёплая терракота — и это именно те расцветки, которые сегодня активно востребованы рынком.

Также серия предлагает вариант фоновых обоев с рисунком: природный сюжет одновре-менно напоминает и раскрывающиеся бутоны, и густую листву, «сотканную» из множества тон-ких штрихов. Светлые матовые артикулы допол-нены более насыщенными, в том числе сделан-ными с деликатным нанесением золота.

В качестве компаньона для обоев с цветоч-ным рисунком используйте ещё одну новинку: обои с мелкой текстурой благородного твида. Артикулы выполнены с матовой поверхностью, востребованной у покупателей, а тканая фак-тура помогает наполнить пространство теплом и уютом. Для небольших пространств отлич-ным выбором станут светлые цвета — например, белый или светло-серый. А в более просторных комнатах будут отлично смотреться более тём-ные варианты.

Обои имеют высокую плотность (420 грамм на кв. метр) и при поклейке способны нивели-ровать небольшие неровности стен. Как и все обои KERAMA MARAZZI, новинки доступны в ширине 1,06 м — так называемый рулон двой-ной ширины позволяет упростить процесс поклейки и уменьшить количество стыков. Фли-зелиновая основа делает материалы надёжными и долговечными.

Ближе познакомиться с интерьерной новинкой вы можете в фирменных магазинах KERAMA MARAZZI.



NEWS BLOCK

ДЕВЯТЫЙ СЕЗОН БЬЁТ РЕКОРДЫ

Уже в девятый раз KERAMA MARAZZI даёт старт Гран-при — международному конкурсу реа-лизованых проектов. В новом сезоне организа-торы обещают держать ожидаемо высокую твор-ческую планку, сделав победу в состязании ещё более желанной.

Напомним, что принять участие в международном конкурсе могут дизайнеры и архитекторы, имеющие в своём активе проекты, выполненные с использо-ванием решений KERAMA MARAZZI: керамических материалов, мебели для ванной, сантехники и обоев. Сами объекты должны быть завершены в послед-ние три года.

Призовой фонд опять бьёт все рекорды: в новом сезоне он достиг беспре-цедентных 6 500 000 рублей! Это максимальная сумма за всю историю Гран-при, подчёркивающая исключительную ценность победы и готовность компа-нии поддерживать достижения профессионалов. Важно отметить, что выигрыш разделят не только лауреаты, занявшие места на пьедестале, но и обладатели поощрительных наград — их может быть до пяти в каждой номинации.

Сами номинации сохранили то лучшее, что было в предыдущие годы, и содержат две категории, впервые появившиеся в конкурсе в прошлом сезоне. Это применение материалов KERAMA MARAZZI крупных и сверхкрупных форматов, а также наиболее творческое использование в арт-объектах. Среди постоянных номинаций — проекты частных интерьеров, объектов городской и федеральной инфраструктуры, а кроме того, гостиницы, рестораны и дру-гие объекты.



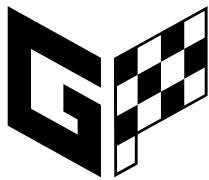
Центр фехтования, г. Уфа
Ильяс и Лилия Дусеёвы, Александра Никитина
Лауреаты Гран-при 2024



Апарт-отель «разMalevich», г. Пятигорск
Елена Ермилова
Лауреат Гран-при 2024



Отель «Честер», г. Брянск
Антон Яремиев
Лауреат Гран-при 2024



ГРАН • ПРИ
KERAMA MARAZZI

Экспертная оценка проектов традиционно доверена профессионалам. В этом сезоне в состав международного жюри вошли как хорошо знакомые, так и свежие лица: Алексей Дорожкин, редакционный директор журнала «Инте-рьер плюс Дизайн», и Дмитрий Баландин, архитектор, дизайнер, лауреат про-шлых конкурсов KERAMA MARAZZI.

Почему участие в девятом сезоне Гран-при — это шаг к признанию? Во-пер-вых, весомый призовой фонд говорит сам за себя. Во-вторых, проекты будут оценивать авторитетные члены международного жюри, гарантируя высочай-ший уровень экспертизы и объективность. И, в-третьих, победителей ждёт настоящий триумф: приглашение на официальную церемонию награждения в Москве — звёздный час в кругу лучших!

Очередной конкурс — это вызов, который задаёт стандарты профес-сии. Если вы занимаетесь интерьерным дизайном, не упустите шанс про-демонстрировать проекты, где ваше мастерство и возможности керамики KERAMA MARAZZI создали нечто по-настоящему выдающееся. Пусть ваша работа получит высшую оценку и заслуженное признание!

Полные условия участия, требования к проектам и все необходимые документы — на официальной странице кон-курса.



СРОКИ КОНКУРСА:

- ✓ Приём работ продлится до **15 января 2026 года** (23:59 по московскому времени).
- ✓ Имена победителей девятого сезона будут объявлены **26 февраля 2026 года** на официальном сайте KERAMA MARAZZI.

ПРАКТИКУМ

КЕРАМИЧЕСКОЕ ДЕРЕВО: ВЫБИРАЕМ ФОРМАТ

Керамогранит с эстетикой дерева – красивый и практичный отделочный материал. В коллекциях KERAMA MARAZZI он представлен во множестве размеров. Сегодня попробуем разобраться, как правильно выбирать формат напольных керамических покрытий с древесным рисунком.

Дерево — одно из наиболее популярных решений для пола, особенно когда речь идёт об эконтерьере, обстановке в скандинавском или прованском стиле. Такая отделка сочетает доступность и практичность, при этом понятны минусы натурального дерева: без специальной обработки оно легко темнеет, рассыхается, требует регулярного обслуживания (например, циклёвки).

С керамическим деревом дизайнер может забыть об этих трудностях и работать с очень широкой палитрой. В неё входят десятки оттенков — в том числе такие редкие, как цвет ствола, пролежавшего сотни лет под слоем речного грунта. Многие из керамических материалов переданы настолько реалистично, что воспроизводят не только рисунок, но и фактуру древесины благодаря особой структуре поверхности с волокнами, прожилками и естественными неровностями. К тому же керамика полностью экологична, так как сделана из природных компонентов.

Два самых популярных вида керамического дерева соответствуют вариантам, привычным для обычной деревянной отделки: это форматы с пропорциями доски и небольших паркетных дощечек.

ФОРМАТ ДОСКИ

К крупному керамограниту с текстурой дерева относится размер 20×119,5 см. Этот формат недаром считается очень ходовым: с ним легко работать и плиточникам, и мастерам, имеющим опыт укладки ламината. Такое керамическое дерево в ассортименте KERAMA MARAZZI есть сразу в нескольких популярных сериях, включая **«Манифик Вуд»** из новой коллекции Могоссо. Блестящий узор керамогранита обладает натуральной, немного шероховатой структурой. Сочетание матовой поверхности и мерцания позволяет придать напольному покрытию особенную выразительность. Более традиционное прочтение древесного рисунка представлено в сериях **«Монтиони»**, **«Олива»**, **«Арсенале»**, **«Сальветти»**.

Для напольной укладки считается комфортной и длина 80 см. Ей соответствует формат 20×80: такая доска есть в сериях **«Дувр»**,

«Фрегат», а также **«Лимба»**. Этот глазурованный керамогранит передаёт одну из вариаций известной африканской древесины. Цвет спила лимбы варьируется от золотисто-жёлтого до глубокого коричневого в зависимости от региона произрастания. Такое дерево почти не встречается на других континентах, но в керамическом воплощении может стать частью вашей домашней обстановки. Палитра серии **«Лимба»** из пяти спокойных оттенков гармонично впишется в самые разные стили: от сканди и неоклассики до этники и брутального лофта.

Серия **«Тровазо»** расширяет линейку древесных форматов и предлагает неширокую доску размером 13×80 см в палитре из восьми цветов: от светло-серого до тёмно-коричневого. Такая керамическая доска используется в абсолютно любых интерьерах — частных и общественных, городских и загородных. Формат идеально подходит для всех видов традиционной укладки, в том числе палубной и со смещением. Также можно уложить керамогранит «ёлочкой», дополнив раскладку фигурным керамическим плинтусом. Творческий потенциал серии расширяют яркие наборные вставки. На них матовое дерево контрастирует с глянцевым блеском майолики.

ПАРКЕТНЫЕ ДОЩЕЧКИ

Формат керамического дерева 9,6×60 соответствует большому плашку классического деревянного паркета. В таком размере выполнен керамогранит **«Селект Вуд»**, а также **«Тьеполо»**. Благодаря современным декорирующим материалам, нанесённым на плитку поверх хорошо читаемого рисунка древесного спила, керамическое дерево сложно отличить от натурального. Естественная гамма из семи оттенков, которые отлично сочетаются между собой, и удобный формат позволяют использовать серию **«Тьеполо»** для гостиной, коридора или прихожей, причём как в городской квартире, так и в загородном доме, уложив под покрытие систему тёплого пола.

Керамогранит 9,9×40,2 широко представлен в коллекциях KERAMA MARAZZI. Такой формат существенно расширяет творческий потенциал керамического дерева, позволяя экспериментировать

с паркетными раскладками. Для этого выбирают серии **«Листоне»**, **«Браш Вуд»**, **«Вяз»**, **«Кантри Шик»** — и новую плитку **«Аргания»**. На создание этой серии дизайнеров KERAMA MARAZZI вдохновили деревья, являющиеся естественной частью ландшафта Марокко. Исключительно твёрдая древесина североафриканской аргании высоко ценится в строительстве, а с появлением данной серии керамического гранита может стать украшением вашего интерьера. Спокойная древесная графика решена в четырёх естественных цветах, различающихся глубиной тона.

ПАНЕЛИ СУПЕРМАКСИ

Напомним, что в ассортименте KERAMA MARAZZI есть уникальное керамическое дерево в форматах СУПЕРМАКСИ (119,5×320 и 160×320). Такие материалы применяются и на стене, и на полу, принося в обстановку красоту популярных видов древесины. Первым в этом ряду стоит дуб, который издревле ценился за прочность и выразительный крупный рисунок на срезе. Со временем спил темнеет и приобретает оттенок благородной старины, которая повышает ценность и свидетельствует о долговечности. Серия сверхкрупного формата **«Кредо»** воспроизводит классический дуб в четырёх цветах, у каждого из которых есть несколько вариаций.

Керамический гранит **«Ноче»** — древесина ореха в СУПЕРМАКСИ-формате, в широкой гамме: от светло-бежевого до тёмно-коричневого, с естественными переходами тона и впечатляющей натуральной графикой. Отдельно в коллекции сверхкрупных панелей представлен американский орех: это крупная, ярко выраженная текстура с динамичным, хорошо читаемым узором. Прочный и износостойкий керамический гранит **«Юлнат»** предлагает эстетику этого природного материала, значительно расширяя возможности его применения в архитектуре и дизайне.

Получить подробную консультацию о том, какие форматы лучше выбрать для интерьерной и фасадной отделки, вы можете в фирменных магазинах KERAMA MARAZZI.



→ «Манифик Вуд»

↓ «Лимба»



→ «Кантри Шик»



ВАННАЯ КОМНАТА

НАГЛЯДНАЯ ГЕОМЕТРИЯ

Подбирая раковину для ванной комнаты, мы, конечно, думаем про размер, цвет и пропорции этой санкерамики. Последний параметр зачастую оказывается решающим, влияя на характер всего интерьера. Какие формы раковин наиболее популярны и в какой обстановке они смотрятся особенно удачно? Те, кто делает ставку на выразительную форму, должны точно понимать, как раковина будет выглядеть в интерьере и какую роль на себя возьмёт. Сглаживает ли она острые углы или, наоборот, делает на них акцент? Вводит ли в обстановку чёткий ритм прямых линий или волнует плавными изгибами?

МЕБЕЛЬНЫЕ И ПОДВЕСНЫЕ РАКОВИНЫ

Говоря о раковинах, которые могут быть установлены на тумбу, мы подразумеваем прямоугольные или квадратные модели. Это наиболее привычные формы, однако и здесь стиль каждого конкретного изделия может варьироваться от подчеркнутой классики до современного лаконизма. Также для мебельных раковин доступны и другие формы, находящиеся в «творческом тандеме» с мебелью.



↑ Раковина ЛАТО

ПРЯМОУГОЛЬНИК

Параллельные линии и прямые углы подчёркивают архитектуру пространства, создают ощущение упорядоченности. Прямоугольные раковины востребованы в самых разных интерьерах. Традиционный дизайн с выступающим бортиком по периметру предложен в серии ПОМПЕИ, а вот другая популярная модель — ПИАНО — выполнена в минималистичном ключе, толщина её бортика составляет всего 6 мм.

При выборе важно обращать внимание и на пропорции самой раковины, и на форму чаши: где-то они повторяют друг друга, где-то — дополняют, как в моделях БОНДЖОРНО. В серии ГРАНДЕ чашу и вовсе можно разделить на две зоны, ширину которых можно произвольно варьировать.

ВОЛНА

Плавные линии, вдохновлённые красотой природы, наделяют интерьер лёгкостью и естественным очарованием. В этом смысле редкой находкой станет мебельная раковина РИВА шириной 100 см. Её передний край изогнут в форме волны, аналогичный изгиб повторяет белый фасад тумбы. Такая форма и ассиметричный дизайн дарят ощущение натуральной гармонии, не стеснённой рамками технологических ограничений. Подобное решение будет гармонично смотреться в эко-стиле, а также в интерьерах, дизайн которых тяготеет к скандинавской лаконичной непосредственности. Важно, что ширина в данном случае достаточна, чтобы сделать тандем раковины и тумбы заметным.

КОНУС

Эффектное решение, представленное в линейке KERAMA MARAZZI, — раковина в виде конуса. Не зря эта выразительная форма стала одной из главных для итальянского предметного дизайна: раковина КОНО выглядит как арт-объект и однозначный акцент в ванной комнате. Подвесной вариант крепления наилучшим образом демонстрирует совершенную форму: благодаря скрытому сливу создаётся иллюзия, что чаша свободно парит над поверхностью пола.

НАКЛАДНЫЕ РАКОВИНЫ

Наибольшую свободу в выборе формы дают накладные раковины для установки на столешницу. Если несколько лет назад такие варианты смотрелись непривычно, сегодня это очевидный тренд, разделяемый и дизайнерами интерьеров, и их клиентами. Отличная новость в том, что вариантов накладных раковин в ассортименте KERAMA MARAZZI действительно много.

КРУГ

Круглая раковина ассоциируется с целостностью и уютом: она «сглаживает» прямые линии и делает интерьер более гармоничным. Накладной вариант, установленный на тумбу со столешницей, выглядит вневременной классикой. Так можно сказать о моделях ЧИРКО и КАНАЛЕТТО, которые отличаются изящные стенки: в первом случае с тонким бортиком-фризом, во втором — с изящно загнутыми краями. Действительно высокими стенками может похвастаться высокая раковина МАДЖИКА: её пропорции — высота 30,5 см и диаметр 42,5 см — позволяют получить новый уникальный опыт в ванной комнате.

Среди круглых раковин KERAMA MARAZZI легко найти вариант, идеально подходящий для

конкретного стиля. Например, атмосферу восточной сказки поддержит раковина САФИ: её контуры задают изящная ножка и широкая вместительная чаша, вдохновлённая формой марокканских фонтанчиков.

ОВАЛ

Овал — элегантное сочетание компактного круга и вместительного прямоугольника. Вытянутая чаша обеспечивает комфортное пользование раковиной и гармонично смотрится на широкой столешнице. Благодаря форме, напоминающей плавные очертания естественного водоёма, овальная раковина станет удачным выбором для современной или классической обстановки, а также для интерьера в эко-стиле.

ПРИРОДНЫЕ ФОРМЫ

Вдохновение природой легло в основу дизайна накладных раковин АРТБЕЙЗИНС: глубокая структура на внешних стенках чаш напоминает следы, которые оставляет морской ветер на прибрежном песке. Все три изделия — очень необычные по рельефу стенок, но по форме чаши это всё тот же знакомый овал.



↑ Раковина КОНО



↑ Раковина РИВА

← Раковина ГРАНДЕ

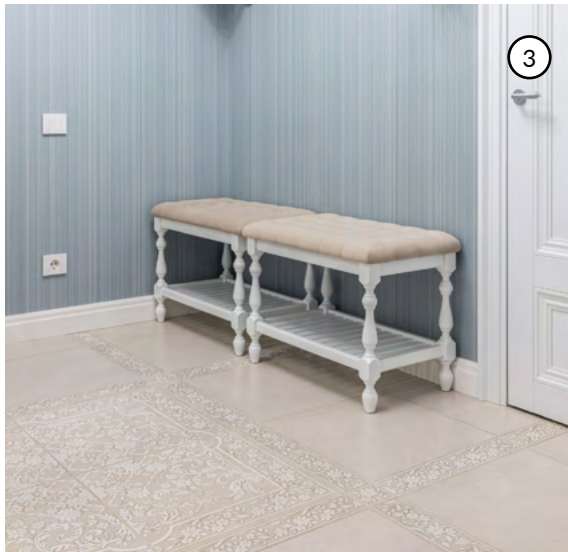
→ Раковина САФИ



ПОСМОТРИ И ПРИМЕНИ

ИМПРОВИЗАЦИЯ В ТРЕНДЕ

Сочетание в одной композиции керамических материалов разного формата из различных коллекций – устойчивый дизайнерский тренд. Это делает обстановку живой и позволяет совместить в интерьере решения, предложенные производителем в рамках отдельных серий, и их свободную комбинацию друг с другом.



ДОМ В СТИЛЕ ПРОВАНС

Дизайнер: Ольга Маганова
(Уфа)
1-е место Гран-при
KERAMA MARAZZI 2024
в номинации «Жилые
интерьеры»



Стиль прованс — отражение подлинного очарования южных регионов Франции, где простота и изящество сочетаются с природной теплотой. Использование натуральных материалов, мягких пастельных оттенков и уютных деталей создаёт атмосферу комфорта и гармонии. В данном проекте они проявлены во многом благодаря керамическим материалам KERAMA MARAZZI — на кухне и террасе, а также в прихожей и ванной комнате.

На кухонном фартуке (1) использована плитка «Сиена» формата 7,4×15. Один из множества доступных вариантов раскладки — фоновая плитка, сверху и снизу обрамлённая элегантным поясом из декоров. Небольшие керамические элементы в целом хорошо подходят для подобных задач, а здесь такое применение оправдано вдвойне: покрытие со стены «перетекает» на оконные откосы — без затруднений и лишней подрезки.

На полу (2) композиция сложилась благодаря керамограниту «Фреджио» 20×20 и матовым декорам «Сиена» того же формата. В декорах применено сочетание намеренно простой графики в тон покрытия и майоличной росписи с классическим узором. Эффект объёма создан благодаря исключительно реалистичной цифровой печати.

На стене и на полу использована плитка из одной серии: это помогает выдерживать единый стиль и общую средиземноморскую гамму, при этом оставляя простор для творчества.

На полу террасы (7) применён керамогранит «Монте Тиберио» с рисунком мрамора: он доступен в целой линейке размеров от 60×60 до 119,5×238,5 см. Такое разнообразие позволяет в каждом случае обеспечить нужный ритм швов между форматами. Заметим, что в серии «Монте Тиберио» теперь есть плитка 40×80 специально для укладки на стену: это значительно упрощает подрезку и монтаж, позволяя сократить смету на материалы. На фоне

светлого керамического мрамора ярко выделяется МАКСИ-ковер «Розелла» с эффектом арт-мозаики.

В прихожей на полу (3) дизайнер использовал керамогранит «Сорбонна» формата 50,2×50,2. С помощью фоновой плитки, декоров и бордюров здесь удалось составить настоящий ковер. Прелесть решения в том, что размер такого ковра может быть любым, в зависимости от площади помещения.



На стене в туалете (5) — плитка и декоры «Борромео» в очень популярном формате 25×40. В серии представлена плитка в голубой и бежевой гамме нежных пастельных оттенков. На полу — светлое керамическое дерево «Сальветти» 20×119,5. Хотя этот интерьер тяготеет к классическому стилю, по цветовой гамме он приближен к остальным помещениям. Также обратим внимание на раковину LATO, специально созданную для таких компактных санузлов.



ПОСМОТРИ И ПРИМЕНИ

ДОМ В ВОСТОЧНОМ СТИЛЕ



Дизайнер: Радик Каюмов
(Оренбург)
2-е место Гран-при KERAMA MARAZZI 2024 в номинации «Жилые интерьеры»

Концепция этого гостевого дома вдохновлена культурой Востока, и каждый этаж отражает своё направление дизайна: марокканское, турецкое и арабское. Восточные мотивы усилены благодаря мебели, светильникам и текстилю, привезённым из Турции и северной Африки, а также изделиям, изготовленным на заказ. Большой и разноплановый проект отлично демонстрирует разнообразие решений и форматов, предлагаемых KERAMA MARAZZI. Фасад дома (1) облицован персонализированным керамическим гранитом, выполненным по индивидуальному эскизу в содружестве с компанией Surface Lab. Полный объём фасадной отделки — более 50 кв. м, для этого понадобилась 161 плитка формата 60×60. Небольшая толщина материала (6 мм) позволила провести монтаж на плиточный клей, без дополнительных несущих конструкций.

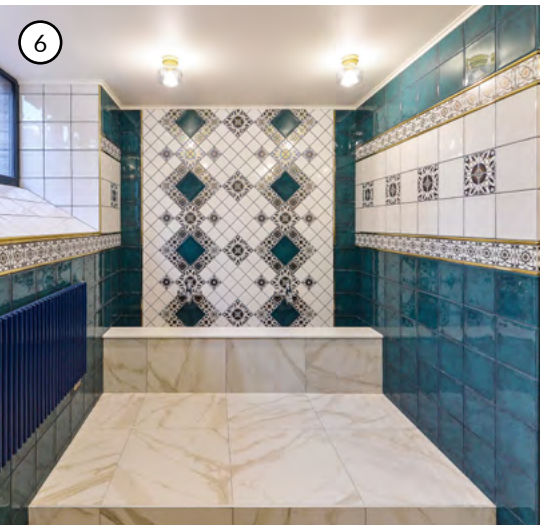
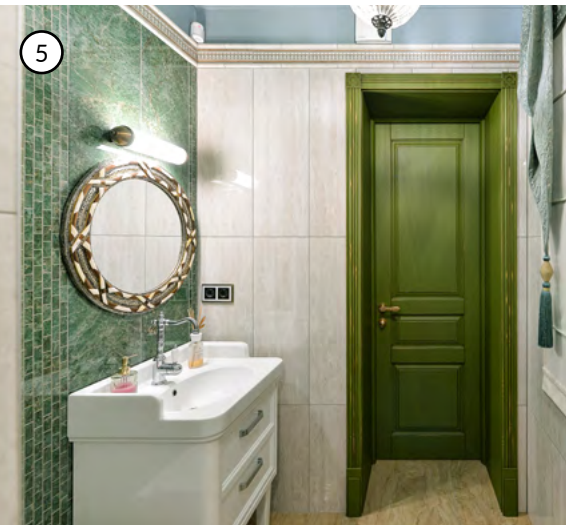
На стенах входной группы, в пространстве перед лестницей и в качестве подступёнков использован керамогранит «Фреджио» (2). Он предла-



гает восточные узоры, решённые в традиционной чёрно-белой палитре. Фоновая плитка и декоры выполнены в формате 20×20 см. Своей красотой декоративные элементы обязаны цифровой печати: с её помощью точно воссоздан рисунок двухцветной мраморной инкрустации. Также обратим внимание на керамические ступени — эффектное и надёжное решение для входной группы и внутренних помещений.

На кухонном фартуке (4) дизайнер применил плитку «Клемансо». Это классический формат «метро» 7,4×15 с фаской по периметру (подробнее об этом пишем в статье на стр. 6). Фоновая плитка и декоры использованы в том числе и на оконных откосах. На углах заметны керамические бордюры из той же серии, они делают раскладку значительно более аккуратной.

Стены в мастер-ванной (3) «одеты» в плитку «Стемма» формата 20×20. На нижнем ярусе использована фоновая керамическая отделка с лаконичной эстетикой белого мрамора, а на уровне глаз заметна выкладка из декоров, воспроизводящих красоту рельефного мозаичного покрытия. В интерьере также заметны раковина POMPEI и подвесной унитаз PLAZA. Красоту оникса в ещё одной ванной комнате (7) воспроизводит плитка «Джардини». Для керамической отделки с натуральным рисунком формат 40×120 — очень удобный, помогающий создать цельное покрытие. Также в интерьере представлена необычная геометрическая нарезная мозаика с 3D-эффектом (размер полотна — 45×37,5 см). В серии «Джардини» мозаика предложена во всех трёх цветах фоновой плитки.



ПОСМОТРИ И ПРИМЕНИ

ТЕПЛО ПРИРОДЫ
В ГОРОДСКОЙ
КВАРТИРЕ



Дизайнер: Любовь Терещенко (Сургут)
3-е место Гран-при
KERAMA MARAZZI 2024 в номинации
«Жилые интерьеры»



Владельцы этой квартиры мечтали о природном минимализме, поэтому в интерьере дизайнер активно использовал натуральные материалы. Эко-стиль предъявляет особые требования к достоверности текстур, и керамические материалы — одна из основных «красок» в такой обстановке. Созданные целиком из натуральных компонентов, плитка и керамогранит по своему рисунку и глубине проработки мельчайших деталей сегодня превосходят многие «альтернативные» варианты интерьерных покрытий.

В данном случае кухня и гостиная (1) формируют единое пространство. Здесь хорошо заметно дерево: оно — в оформлении кухонных фасадов и потолка над кухонной зоной, за диваном в виде МДФ-панелей... Неудивительно, что на полу использовано керамическое дерево «Монтиони»

формата 20×119,5. Поверхность у этого материала выполнена со структурой, повторяющей древесный рисунок. Такие доски из керамогранита долгие годы будут служить на «отлично», не требуя покраски и сохраняя свой первоначальный вид.

Стену в коридоре (2) дизайнер решил украсить керамическим ковром «Коллине»: МАКСИ-формат 119,5×238,5 добавил динамику и визуально расширил пространство, впуская в него пьянящий воздух тосканского пейзажа. Несколько таких ковров можно стыковать по вертикали, получая панорамное изображение нужного размера.

В ванной комнате (3) плитка «Цемент» воспроизводит текстуру бетона, а декоры с геометрическим узором в технике пэчворк создают эффект керамического ковра. Потолок оформлен плиткой мини-формата «Агуста».



КАМЕННЫЙ ВЕК

Дизайнер: Марина Раскидная
(Петрозаводск)
3-е место Гран-при KERAMA
MARAZZI 2024 в номинации
«Жилые интерьеры»



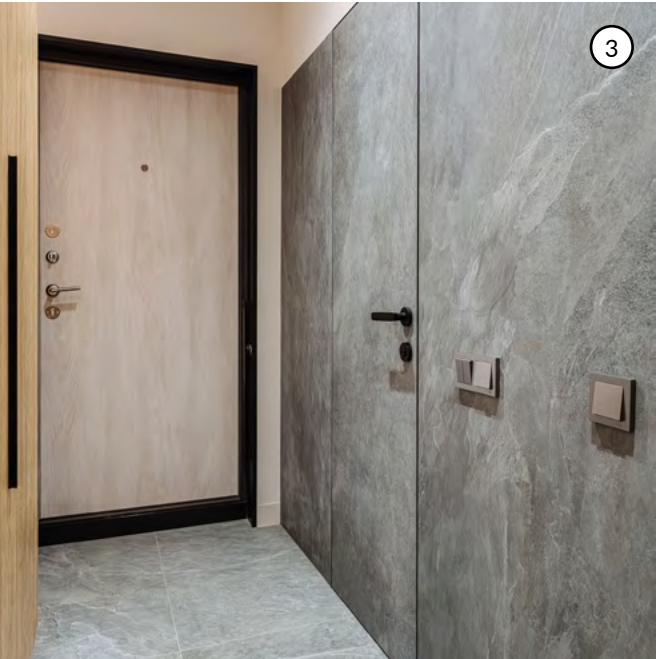
Обстановка этой квартиры передаёт основательный характер владельца, подчёркивая его связь с энергией природы. Но если в проекте, представленном на соседней полосе, такую силу в интерьер вдохнуло дерево, здесь на авансцену выходит камень — в многообразии его керамических проявлений.

В гостиной (1) взгляд сразу притягивает каменная стена: для её создания применён МАКСИ-формат 119,5×238,5 «Роверелла». Брутальность пепельного камня уравнивает вертикальное фито-панно из мха. Гармоничную картину завершает биокамин округлой формы.

На кухне встречаемся ещё с одним камнем в СУПЕРМАКСИ-формате 119,5×320. Серия «Ардесия» воспроизводит природную красоту сланца, который активно используется дизайнерами во внутренней и фасадной отделке. В данном проекте популярный материал в том числе применён для фартука и столешницы (2), что позволило создать цельный гармоничный интерьер с преобладанием благородного антрацитового цвета.

В прихожей (3) керамогранит «Ардесия» задействован не только на полу, но и для отделки стены с дверью, ведущей в гостевую санузел. Таким образом, получилось защитить наиболее уязвимые в плане чистоты зоны объединив интерьер текстурно.

В гостевом санузле (4) акцент сделан на плитку «Джардини» формата 40×120, а в ванной (5) первую скрипку играет белый керамический мрамор «Монте Тиберио» в дуэте с уже знакомой нам «Ардесией», из которой изготовлены раковина со столешницей.





*Morocco (англ.) — Марокко **Изображение сгенерировано искусственным интеллектом

Реклама

KERAMA MARAZZI

kerama-marazzi.com

